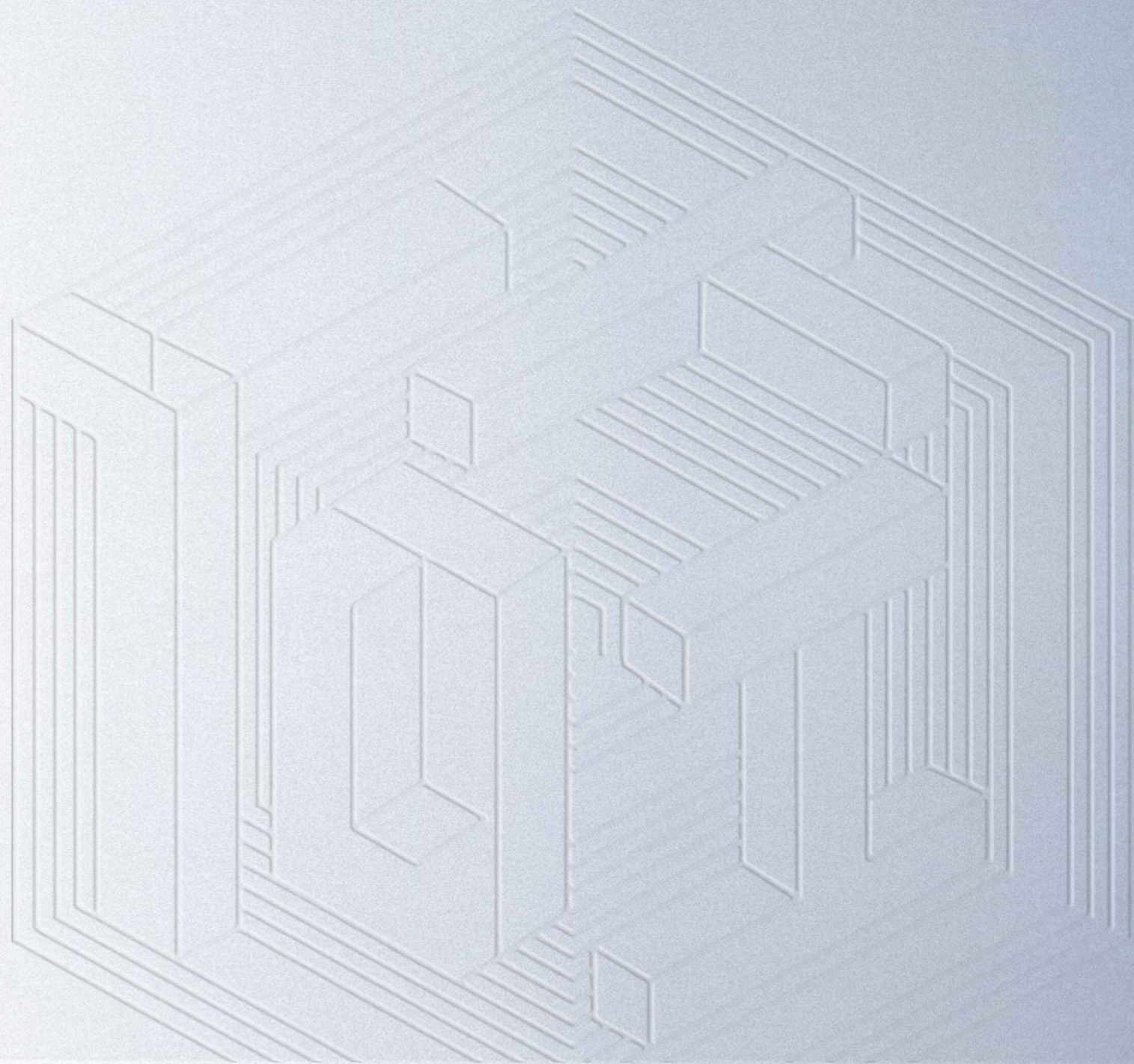




中建西部建设股份有限公司  
CHINA WEST CONSTRUCTION GROUP CO.,LTD



 **中建西部建设股份有限公司**  
CHINA WEST CONSTRUCTION GROUP CO.,LTD

公司地址：四川省成都市天府新区汉州路989号中建大厦25/26楼  
Address: 25/26/F, CSCEC Building, No. 989, Hanzhou Road, Tianfu New Area,  
Chengdu City, Sichuan Province

电话 Tel: 028-83335219  
传真 Fax: 028-83335167  
邮编 Zip code: 610200  
网址 Website: [cwcg.cscec.com](http://cwcg.cscec.com)

成为世界一流的混凝土产业综合服务商

To be a world-class, comprehensive service provider in the concrete industry

## 开篇

- 01 公司简介
- 03 发展历程

# 管理

## 创造价值

- 07 业务范围
- 09 市场布局
- 11 人才团队
- 13 资质荣誉
- 15 资本共赢

# 创新

## 驱动发展

- 19 高端化
- 41 数字化
- 45 绿色化

# 匠心

## 成就精品

- 53 全周期服务理念
- 55 代表工程

# 文化

## 引领未来

- 97 文化品牌
- 99 文化践行
- 105 社会责任

中建西部建设

# 公司简介

Company  
Profile

世界500强

——中国建筑集团有限公司  
打造的第一家独立上市的专业化公司和混凝土业务唯一发展平台

## 企业背景

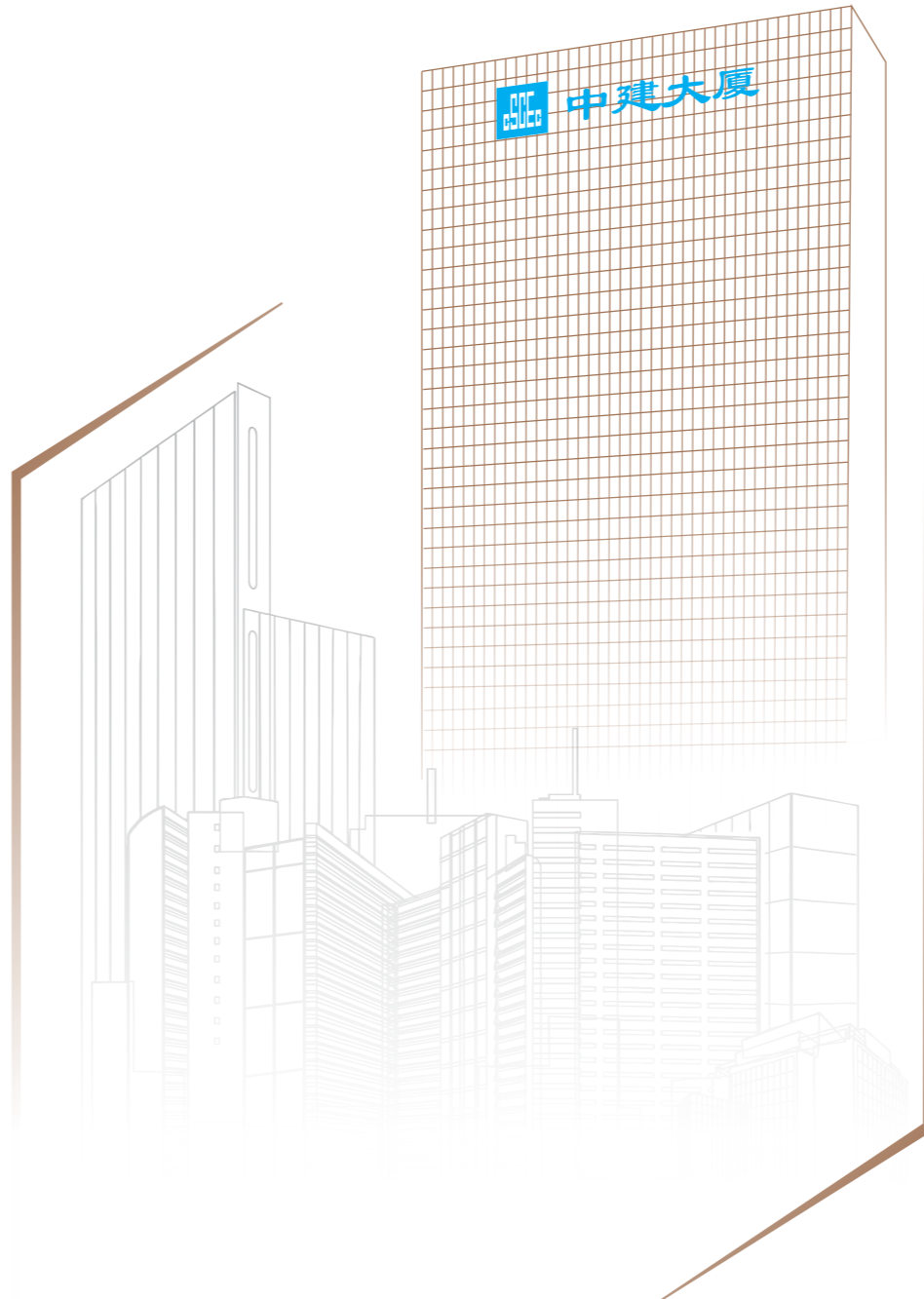
中建西部建设股份有限公司（简称西部建设，股票代码 002302）是国内领先的建材产业综合服务商，专注于预拌混凝土及相关业务。公司是由中央直接管理的投资建设集团、世界500强企业——中国建筑集团有限公司打造的第一家独立上市的专业化公司以及以预拌混凝土业务为核心的生态链唯一发展平台，中国混凝土与水泥制品协会会长单位。

一流的“高、大、精、尖、特”  
项目服务能力 **专业深耕**

公司长期持续专注于预拌混凝土及相关业务，积累了深厚的专业经验，拥有包括混凝土化学材料、环保型矿业建材、水泥、物流运输在内的完整产业链，具备行业一流的“高、大、精、尖、特”项目服务能力。拥有预拌商品混凝土生产最高资质、公路工程综合乙级资质、建设工程质量检测资质，12家单位获评专精特新中小企业。

国内预拌混凝土行业区域  
布局范围最广的企业之一 **规模布局**

公司已在中国26个省市（自治区、直辖市）及马来西亚、印度尼西亚、柬埔寨等海外市场建立了强大的生产供应能力，建立现代化预拌厂近200座，是目前国内预拌混凝土行业区域布局范围最广的企业之一。



**科技实力** 引领行业  
向高科技、绿色化、智能化发展

公司坚持以技术创新为社会创造价值，引领行业向高科技、绿色化、智能化发展。公司自主研发超高压泵送混凝土、超高性能混凝土、清水混凝土、泡沫混凝土、防辐射混凝土等产品，创造621米泵送吉尼斯世界纪录和轻骨料混凝土泵送高度世界纪录等多项纪录；积极开拓海工、核电、机场跑道等专业领域，形成一批关键技术。

**人才建设** 拥有行业首个国家企业技术中心  
首个博士后科研工作站

公司坚持以人为本，以高端人才、高技能人才为重点，统筹推进各类人才队伍建设，拥有行业首个国家企业技术中心，首个博士后科研工作站，成为首批工程硕博培养改革专项试点单位，全国建材行业产教融合共同体理事长单位。目前，公司建立了一支高素质的专业化团队，员工队伍中博士、硕士学历近500名，中高级职称近1400名，享受国务院政府特殊津贴1人。

**产业转型** 以数字化产品为全产业链用户  
提供数智化解决方案

公司秉承“数字西建、产业互联”理念，以数字化转型为核心驱动，近年来在产业互联网、智慧工厂等领域取得显著突破，引领行业高质量发展。公司成立砼联数字科技公司，打造砼智汇、砼联智选、找砂石、砼车汇、砼联数科5款核心平台产品，以数字化产品为全产业链用户提供数智化解决方案，累计实现平台交易额超500亿元，覆盖313个城市，服务企业级用户超7000家。

**绿色发展** “绿色环保”理念贯穿到  
整个产品生命周期及业务全流程

公司致力实现与社会、环境及利益相关方的和谐共生，将“绿色环保”理念贯穿到整个产品生命周期及业务全流程，首创行业内“零排放”“花园式”工厂，成功创建1个国家级绿色工厂、3个省级绿色工厂、7个零碳示范工厂，获“中国混凝土行业绿色环保示范企业”“全国预拌混凝土行业绿色示范工厂”“三星绿色建材评价标识”等奖项，相关产品进入政府定向采购名录。

**社会责任** 助力乡村振兴，巩固脱贫攻坚成果  
积极回馈社会，取得多项社会荣誉

公司从干部选派、产业振兴、消费帮扶、生态恢复、教育提升、资金投入等多方面助力乡村振兴工作稳步推进，深度参与援疆、援藏、援彝和地方产业援助，共同巩固脱贫攻坚成果。公司积极回馈社会，参与火神山、雷神山医院建设，开展形式多样的“建证未来”青年志愿服务行动，取得多项社会荣誉。

# 发展历程

Development  
History

## 1 激情创业

一个个站点成长为  
工程局新兴的专业公司

90年代初，混凝土行业迎来了一个崭新的发展时代。中建西部建设紧跟时代步伐，各家子企业如星星之火，在祖国各地、大江南北踏上激情创业之路。在不断整合、吸收混凝土专业资源的过程中，由一个个站点成长为工程局新兴的专业公司，在各区域内崭露头角。



1994-2008

## 2 迅速扩张

各子企业跨越发展  
在各个施工企业中  
已经成长为一支重要力量

2008年，国家四万亿的投资将建筑业发展推向了一个新高度，中国混凝土行业步入了跨越发展的上升阶段。中建西部建设各子企业跨越发展，在各个施工企业中已经成长为一支重要力量。这些由一个个搅拌站发展起来的公司展示出强大的资源吸附能力、巨大的发展潜力。

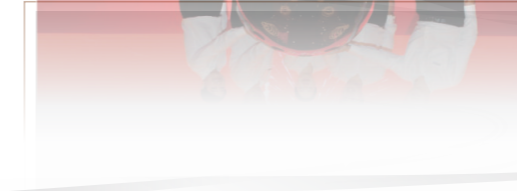


2008-2012

## 3 重组融合

中建西部建设股份有限公司  
在成都正式挂牌成立

整合重组，实现混凝土业务的整体上市，是中国建筑专业化发展道路上的一次探索，也是中建西部建设这一阶段的主旋律。2012年初，随着中国建筑专业化之路推进，“天山项目二期”正式启动，中建系统混凝土业务整合重组工作拉开序幕。2013年9月8日，中建西部建设股份有限公司在成都正式挂牌成立。



2012-2015

## 4 跨越发展

创建“世界一流混凝土产业  
综合服务商”的目标

在“十三五规划”的宏伟蓝图下，中建西部建设进一步融合发展，取得了令人瞩目的成绩：企业规模迅速壮大、发展质量显著提升、改革创新不断突破、治理体系持续完善、人才队伍活力迸发、品牌影响大幅提升。在这个阶段，中建西部建设坚持高质量发展导向，确立了创建“世界一流混凝土产业综合服务商”的目标。

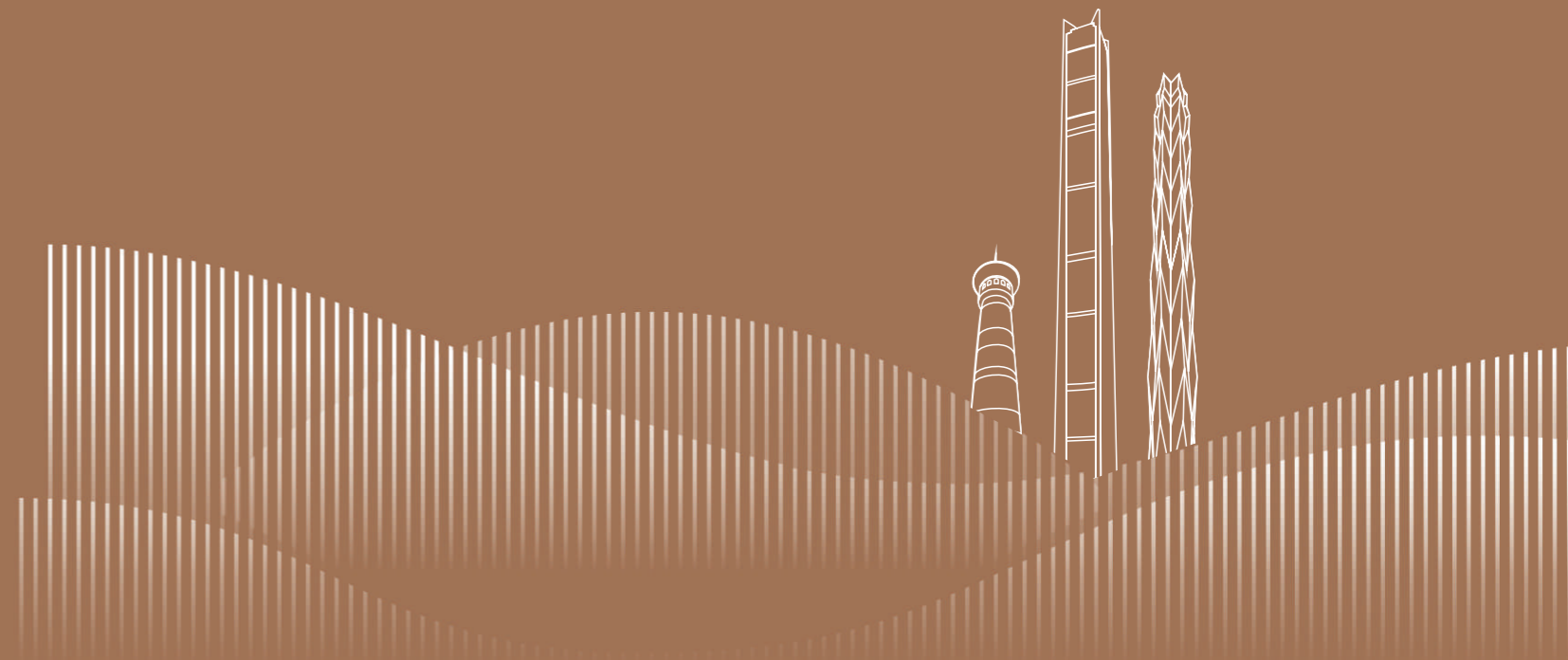


2015-至今

# 管理创造价值

MANAGEMENT  
CREATES  
VALUE

- 07 业务范围  
Business Scope
- 09 市场布局  
Market Layout
- 11 人才团队  
Talent Team
- 13 资质荣誉  
Qualification & Honor
- 15 资本共赢  
Shared Success in Capital



# 业务范围

Business  
Scope

预拌混凝土

混凝土构件

混凝土工程检测

沥青混凝土

混凝土

一体两翼

产业链

产业互联网



混凝土  
化学材料

环保型  
矿业建材

水泥

物流  
运输

混凝土交易  
综合服务平台

砂石交易  
综合服务平台

物流运输  
与交易平台

混凝土  
智能制造服务



# 市场布局

Market  
Layout



200

现有直营预拌厂  
近200座

1500

现有线上加盟预拌厂  
1500余座

## 海外业务分布

聚焦东南亚、非洲、中东和中亚四个片区，  
围绕“一带一路”沿线国家进行布局。

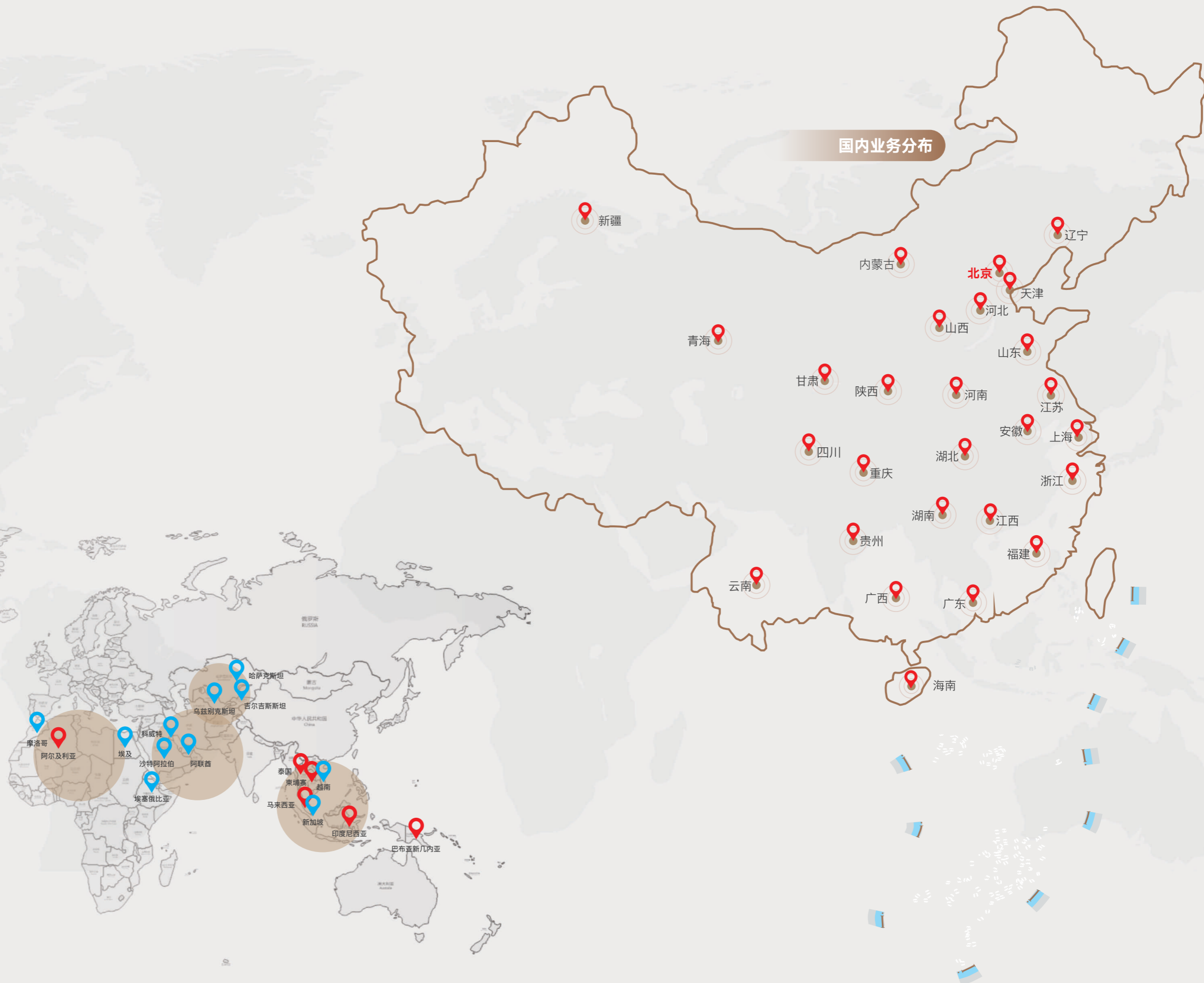
### 已布局国家

- 阿尔及利亚
- 印度尼西亚
- 柬埔寨
- 泰国
- 马来西亚
- 巴布亚新几内亚

### 拟布局国家

- 新加坡
- 越南
- 阿联酋
- 沙特阿拉伯
- 科威特
- 摩洛哥
- 埃及
- 埃塞俄比亚
- 乌兹别克斯坦
- 哈萨克斯坦
- 吉尔吉斯斯坦

## 国内业务分布



# 人才团队

Talent Team



## 人才培养体系

- 砼筑英材** 人才培养体系
- 1138** 青年人才培养工程
- 砼领军** 培养计划——提升领导力
- 砼动力** 培养计划——提升专业力
- 新砼仁** 培养计划——提升职业力



## 高端人才建设

- 1** 享受国务院政府特殊津贴的高级专家
- 20** 各类人才计划与科技专家
- 1** 全国技术能手
- 1** 中国建筑专家
- 9** 省部级工匠



## 员工素质结构

- 472** 博士、硕士学历
- 25** 教授级高级工程师
- 349** 高级专业职称
- 1050** 中级专业职称
- 87** 注册安全工程师



## 产学研合作

**20<sup>+</sup>** 所  
公司与清华大学、同济大学、武汉大学、四川大学、中国建筑材料科学研究院等国内20余所知名高校、科研院所联合共建科技创新平台、创新教育基地、教学实践基地。

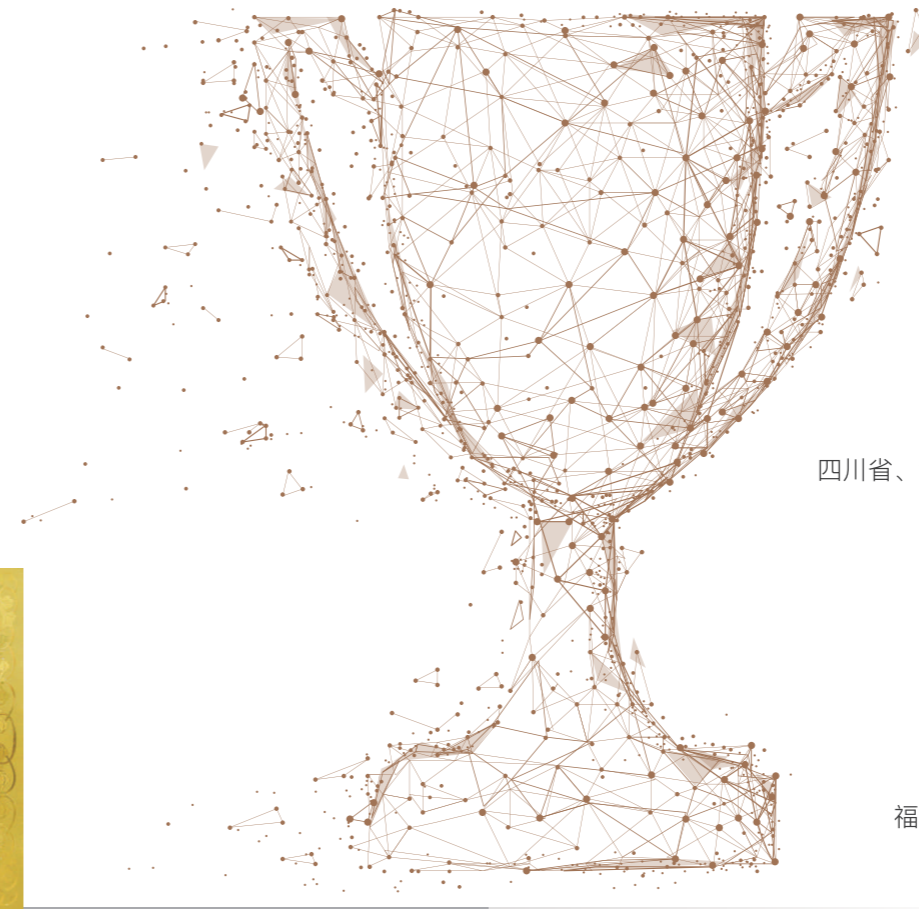
# 资质荣誉

Qualification & Honor

## 综合规模实力

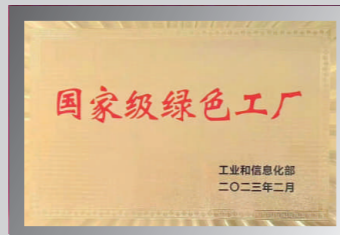
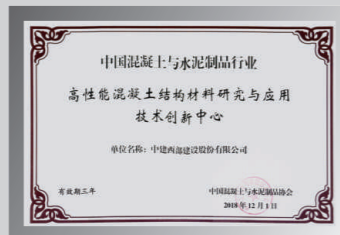


- 中国建材企业20强
- 中国预拌混凝土十强企业
- 中国混凝土与水泥制品协会会长单位
- 中国建筑业最具成长性百强企业
- 制造业单项冠军企业
- 全国建材行业智能制造试点示范企业
- 创建世界一流专精特新示范企业
- 中国上市公司价值评选中小板上市公司价值50强
- 企业信用评价AAA级信用企业
- 资本市场信用等级AA+
- 中国最具投资潜力上市公司
- 中国上市公司投资者关系评选最佳董事会
- 新疆上市公司信息披露之星
- 中央企业法制宣传教育先进单位
- 安全生产标准化二级企业
- 国家级绿色工厂
- 零碳工厂
- 绿色发展典型企业
- 全国预拌混凝土行业绿色示范工厂
- 省级专精特新中小企业



## 创先争优

- 全国文明单位
- 全国五一劳动奖状
- 全国工人先锋号
- 全国模范职工之家
- 全国模范职工书屋
- 全国“安康杯”竞赛优胜单位
- 全国厂务公开民主管理先进单位
- 全国青年文明号
- 全国青年安全生产示范岗
- 全国脱贫攻坚先进集体
- 全国安康杯竞赛优胜班组
- 四川省、湖北省、新疆维吾尔自治区文明单位
- 湖北省先进基层党组织
- 中国建筑抗击新冠肺炎疫情先进集体、先进基层党组织
- 四川省、湖北省、湖南省、贵州省、云南省、广西省五一劳动奖状
- 中央企业学习型红旗班组
- 湖北省、福建省、新疆维吾尔自治区工人先锋号
- 四川省、湖北省、新疆维吾尔自治区（劳模）创新工作室
- 贵州省劳模和工匠人才创新工作室
- 开发建设新疆奖状
- 新疆驻村先进工作组
- 陕西省希望工程贡献奖
- 福建省、广西省、新疆维吾尔自治区“安康杯”竞赛先进集体
- 湖北省第十三届职工职业道德建设标兵单位
- 湖南省诚信建设示范单位
- 福建青年五四奖章集体
- 四川省、陕西省、云南省青年文明号
- 湖北省五四红旗团支部
- 四川省、陕西省青年安全生产示范岗



# 资本共赢

Shared Success  
in Capital



中建西部建设股份有限公司作为中国混凝土行业第一家上市公司，在资本市场的舞台上开创了行业先河。经过长期的发展积累，公司治理规范、经营稳健、信息透明，得到监管机构和资本市场的高度认可。



公司治理

构建科学严谨、权责明晰的治理架构，严格遵循法律法规和监管要求，完善内部管理制度，强化风险防控，保障公司科学决策，为可持续发展筑牢根基。



信息披露



秉持透明、准确、及时原则，搭建全方位信息披露体系，及时向市场传递公司经营动态、财务状况等关键信息，以高度的责任感和公信力，赢得投资者广泛信任与认可。



市值管理

以提升内在价值为核心，积极推进业务拓展与转型升级，不断优化产业布局，提升核心竞争力，致力于达成企业价值与市场价值的动态平衡及持续提升。



ESG管理

践行ESG发展理念，将环境、社会和公司治理融入发展战略。



- 加大环保投入，推动绿色生产；
- 关注员工权益，履行社会责任；
- 完善治理结构，提升可持续发展能力，积极树立行业ESG标杆。



投资者关系

积极搭建多元化沟通渠道，定期举办业绩说明会、投资者交流活动，倾听投资者声音，回应市场关切。以开放、包容的态度，增强投资者对公司认同感与归属感。



资本运作

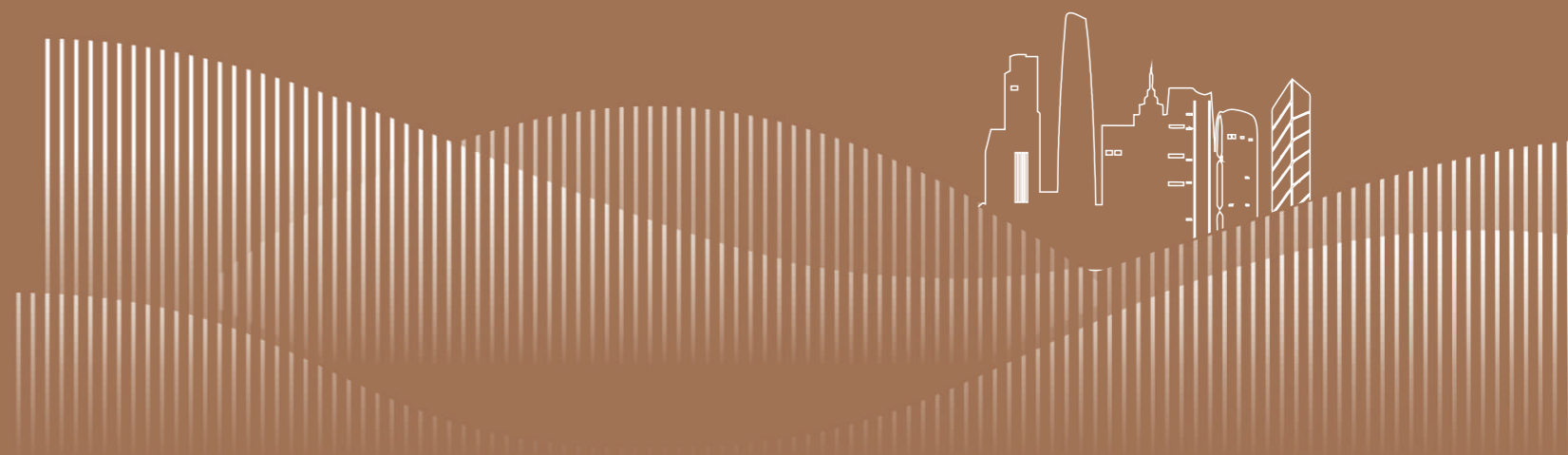
公司具备敏锐的市场洞察力和灵活的资本运作能力，充分发挥上市公司平台优势，优化资本结构，提升公司综合实力与市场竞争力，为未来发展注入强劲动力。

- 19 高端化  
High-End Development
- 41 数字化  
Digitalization
- 45 绿色化  
Green

# 创新

驱动发展

INNOVATION  
DRIVES  
DEVELOPMENT



— 高端化

# 科技研发

Scientific and Technological R&D

研发平台·“1+N+n”研发格局





### 行业领先·重磅成果



冠军

— 制造业  
— 单项冠军企业



2项

— 国家科技进步  
— 二等奖



124项

— 省部级  
— 科学技术奖励



1项

— 国际  
— 专利

1项

— 中国  
— 专利奖



434项

— 中国  
— 发明专利



16项

— 国家级  
— 研发计划



132项

— 国际先进  
— 及以上技术  
(其中国际领先技术23项)



### 行业领先·主导标准

3项

— 国际  
— 标准

74项

— 地方  
— 标准

42项

— 国家  
— 标准

26部

— 著作

41项

— 行业  
— 标准

31项

— 省部级  
— 工法

80项

— 团体  
— 标准



—— 高端化

# 核心技术

Core  
Technologies

## 国际先进及以上水平成果 (部分)

### 超高层建筑混凝土制备及施工技术

- 中国建筑千米级摩天大楼建造技术研究
- 现代混凝土超高泵送-高抗裂性能协同提升关键技术
- 北非地域差异下高早强低热超高泵送混凝土制备与应用关键技术
- 140-160MPa强度等级混凝土的研制及泵送应用技术
- C120超高性能混凝土及其应用技术的研究
- 11.7米超厚C60高强大体积混凝土低热低收缩的设计与施工
- 天津117大厦C50P8超大体积筏板混凝土温度控制综合技术
- 超高泵送混凝土的制备及施工关键技术研究与应用
- 低热低收缩高强自密实大体积混凝土的研制与应用
- .....

### 混凝土绿色生产、制备及固废利用技术

- 预拌混凝土绿色生产集成技术
- 混凝土搅拌站废水与沉淀废渣的回收再利用技术研究
- 预拌混凝土废弃物绿色循环再利用关键技术
- 绿色低碳型高性能混凝土材料制备及防护技术
- 滨海低碳混凝土“仿生”防护及耐久性提升关键技术与应用
- 再生混凝土体系构建关键技术及其应用
- 改性超硫酸盐水泥制备商品混凝土的关键技术研究
- 基于废弃物再生利用的高性能混凝土研究与应用
- 多源固废协同制备低碳混凝土关键技术及应用
- 工业固废湿磨制备低碳建材关键技术及应用
- 工业固废高效处置技术及其在混凝土中的功能化应用
- 石灰石粉在混凝土中的关键技术研究与应用
- .....

### 高性能混凝土及特种混凝土技术

- 现代混凝土及其高性能化关键技术和标准体系创新与应用
- 普通混凝土高性能化研究及应用
- 百米深坑大落差输送条件下巨型钢混结构高性能混凝土研究
- 高速铁路站房高性能混凝土关键技术
- 高速铁路桥建合一混凝土结构疲劳性能及减振配比研究
- 轻集料混凝土研制与泵送技术
- 商品混凝土自养护技术的研究与应用
- 特色清水混凝土综合技术研究与应用
- 成都来福士广场复杂建筑结构大体量特色饰面清水混凝土技术集成
- .....

### 混凝土产品质量控制智能制造技术

- 预拌混凝土原材料进场检测与质量控制智慧系统开发与应用
- 预拌混凝土智能制造的前端——智慧实验室管理系统开发与应用
- 建设用砂关键性能指标智能检测技术
- 骨料质量进厂感知系统
- .....

### 混凝土外加剂技术

- 现代混凝土性能调控关键材料功能导向设计与应用
- 降粘型聚羧酸减水剂的研究与应用
- 机制砂混凝土用和易性调节型聚羧酸减水剂的研制与应用
- 纳米水化硅酸钙早强剂的开发与应用技术研究
- 预制构件用早强型聚羧酸减水剂的结构设计与关键技术研究
- 基于水解速率调控的缓释型保坍聚羧酸减水剂的研制与应用
- 0~5℃条件下低温早强型外加剂的开发及其在预拌混凝土中的应用
- 超高性能混凝土微纳米粉料超分散外加剂研究及应用
- .....



— 高端化

# 核心产品

Core  
Products  
●○

01 混凝土产品



02 新型建材产品



03 化学建材产品



04 节能环保产品



坚持“一体两翼”总体布局，形成以预拌混凝土为核心，以新型建材、化学建材、节能环保产品等为延伸的多元产品矩阵，为房建工程、基础设施以及创意建筑工程领域用户提供先进的建材产品。



高阻抗混凝土是在大幅度提高普通混凝土抗渗性能及电阻率的基础上采用现代混凝土技术制作的混凝土，具备抑制杂散电流腐蚀以及氯离子侵蚀的能力，可广泛应用于地铁工程、电力工程。

### 10 高阻抗混凝土



纤维混凝土是以水泥净浆、砂浆或混凝土作为基材，以非连续的短纤维或连续的长纤维作为增强材料，制造的一种抗拉、抗弯、抗冲击强度及延伸率和韧性较好的混凝土，主要用于机场跑道、高速公路、隧道等对抗冲击性要求较高的工程。

### 12 纤维混凝土



抗冻融混凝土是通过各种方法提高自身在低温环境下的耐久性，以达到抗冻融破坏要求的混凝土，可用于低温地区建筑结构、人工冰面承压层以及桥梁、涵洞、道路、水利工程等有抗冻要求的工程。

### 14 抗冻融混凝土



耐磨地坪混凝土是以高强度混凝土为基层，掺入金刚砂或金属骨料，形成超耐磨表层。适用于工厂、仓库等重载区域，具有防尘、抗冲击、长寿命等优势，支持定制化需求。

### 16 耐磨地坪混凝土



### 9 核电混凝土

核电混凝土是专为核电站关键防护结构设计的高性能材料，广泛应用于反应堆安全壳、核岛基础底板、乏燃料池、辐射屏蔽墙及冷却塔等部位。其核心特性包括高强度、防辐射能力、超长耐久性（耐高温、抗腐蚀及辐射损伤）以及严格的抗裂性和抗震性能，确保核设施在极端条件下的安全性与密闭性。



### 11 低热混凝土

低热混凝土是为有效防止大体积混凝土结构开裂而开发的一种水泥用量少、水化热低、抗裂性好、性能优良的混凝土，可用于高层楼房基础、大型设备基础、水利大坝、桥梁等。



### 13 防辐射混凝土

防辐射混凝土是表观密度 >3000kg/m<sup>3</sup>，对Y射线、X射线或中子辐射具有屏蔽能力，不易被放射线穿透的混凝土，可应用于有特殊要求的工业与民用建筑。



### 15 耐腐蚀混凝土

耐腐蚀混凝土是通过优化配合比、提高混凝土抗酸、碱、盐等侵蚀能力，从而得到的一种能在化学腐蚀环境下应用的高耐久混凝土，可以广泛应用于桩基、筏基等与土壤或介质水接触的地下建筑结构、水下建筑结构等。

耐高温混凝土是一种能在200℃-900℃长期保持力学性能、体积稳定性和耐久性的特种混凝土，广泛应用于冶金、电力、化工等高温环境工程。

模袋混凝土通过纤维模袋灌注成型，无需支模，快速构筑高密实度护坡或结构体。尤其适用于河道护岸、堤坝加固等水利工程。模袋表面可植草绿化，实现工程防护与自然景观的融合，具有抗冲刷、耐腐蚀、长寿命等优势。

饰面清水混凝土是直接利用混凝土成型后的自然质感作为饰面效果的混凝土。采用一次浇筑成型，不做任何外装饰，表面平整光滑、色泽均匀，可用于对混凝土有装饰要求的城市基础设施和大型公共建筑。

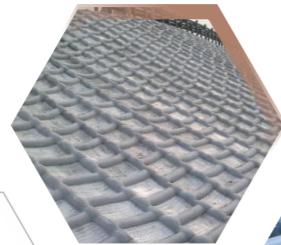
彩色混凝土是用彩色水泥或在白色水泥中掺入彩色颜料，并加入彩色、白色或浅色骨料，按一定比例配制而成的混凝土，可用于装饰室内、室外水泥基等多种材质的地面、墙面、景点等。

泡沫混凝土是一种内部含有大量封闭气孔的水泥基轻质保温材料，具有良好的轻质、保温、隔热耐火隔音、抗震和抗冻性能的混凝土材料，被广泛地应用于工业与民用建筑物的保温隔热、基层垫层、基坑填充等。

### 17 耐高温混凝土



### 19 模袋混凝土



### 21 饰面清水混凝土



### 23 彩色混凝土



### 25 泡沫混凝土



### 18 轻骨料混凝土

轻骨料混凝土是以天然多孔轻骨料或人造陶粒作粗骨料，天然砂或轻砂作细骨料，制备的干表观密度不大于1950kg/m<sup>3</sup>的混凝土，具有质轻、高强、耐久、抗震、隔热、保温、保湿性能好、减轻结构自重，降低基础荷载的特点，可以带来可观的综合经济效益，应用于多种结构设计需求。

### 20 自养护混凝土

自养护混凝土是在混凝土中加入自养护材料，能够在混凝土内部进行湿度调节、为混凝土提供自养护给水，从而有效降低裂缝产生概率的混凝土，可用于混凝土养护较为困难的建筑结构。

### 22 透水混凝土



### 24 透光混凝土



### 26 近零碳混凝土



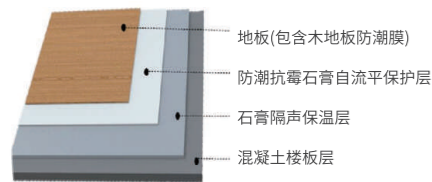
透水混凝土是由粗骨料、水泥和水拌制而成的一种多孔混凝土，具有透气、透水的特点，是保护自然、维护生态平衡、缓解城市热岛效应的优良铺装材料，可用于人行道、社区道路、城市广场、园林景观等区域地坪铺装。

透光混凝土在混凝土中掺入大量光学纤维或塑料树脂等透光材料，具有高透明度，具有艺术和装饰效果，可用于城市公园建设、人物雕塑、遮阳板以及室内隔板、柜台等。

近零碳混凝土是一种由低碳胶凝材料取代水泥制备的低碳混凝土，低碳胶凝材料是以高性能矿物掺合料为主要成分，将硫酸盐类激发剂和碱性激发剂作为辅助材料，并通过添加功能性助剂复合制备而成。与普通混凝土相比，在不降低混凝土性能的前提下，碳排放量可降低90%以上，同时具有低水化热、高抗腐蚀、高耐久、高抗裂、低碳环保等特点，适合于地下管道、大体积混凝土工程以及高抗侵蚀工程。

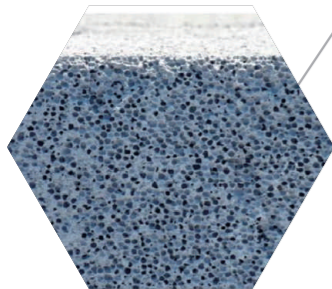
## 1 石膏复合材料隔声保温楼板系统

低碳绿色、施工高效的石膏复合材料隔声保温楼板系统基于石膏憎水防霉、隔声保温等技术开发，有效解决了现有楼板系统空鼓开裂、施工复杂、隔声差等问题，**具有施工高效、自动找平、防潮抗霉、抗裂效果好、A级防火等特点**，施工4小时后可上人开展下道工序，满足了现代高端与绿色建筑对住宅性能与舒适度的需求。适用于清水住宅、精装住宅、公建医院/学校、高端酒店等。



## 2 A级高效保温材料系列产品

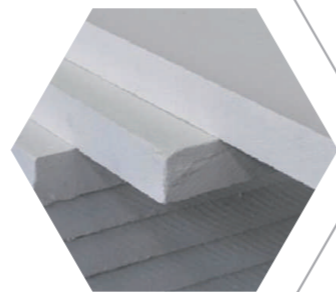
高效保温超轻泡沫混凝土导热系数 $\leq 0.040$  W/(m·K)，燃烧性能等级为A1级，具有**凝结时间可调、轻质、保温、防火、隔音等优点**，广泛用于居住建筑、公共建筑、工业建筑等场景的内墙与隔墙保温、楼面保温等。



# 02 新型建材产品

## 3 无机轻质隔热保温材料

无机轻质保温隔热材料是一种新型的保温蓄能节能材料，**具有轻质、防火、隔热、保温、导热系数低等性能优点**，主要应用于建筑楼房节能保温工程改造，可适用于建筑用外墙保温板，建筑用保温装饰一体板隔热层、吸音板、防火门夹芯板等，燃烧性能达到A1以上。



## 4 中建超韧地坪

中建超韧地坪是基于超高性能混凝土技术的自流平、高强度、高耐磨水泥基地坪体系，可搭配环氧、聚氨酯等功能涂层。**特点是承载性能优异、粘结强度高、抗冲击性能好、高强抗裂、无胎噪、高抗渗，以及优异的抗冻性能**。主要适用于新建设施中对承载力、磨损性能、抗冻性能要求较高的地坪场合，如大型商场、展厅、地铁、机场等场所，亦可用于既有建筑地坪体系的改造。

## 5 管道非开挖修复产品

非开挖修复产品具有**高效、环保、低干扰**的特点，该产品配合特定的工艺，无需开挖路面，最大限度减少了对交通、环境和周边设施的影响，大幅提升城市地下管网的维养效率，是实现城市更新与基础设施智能化改造的重要支撑手段。适用于老旧城市排水管网、供水系统以及工业管道的维护和更新。



## 6 其他非金属矿物制品制造

以矿山选矿废弃尾矿为原料，对尾矿中的有价金属（如铁、铜、金等）进行高效回收，或通过工艺将尾矿转化为建筑骨料、矿渣微粉、矿物复合材料、土壤修复剂等多元化高附加值产品。这类产品可实现尾矿从“废弃物”到“资源”的属性转变，改善矿区生态环境，是推动绿色矿业发展、践行循环经济与“无废矿山”理念的核心技术路径与产业实践。





## 03 化学建材 产品

### 外加剂

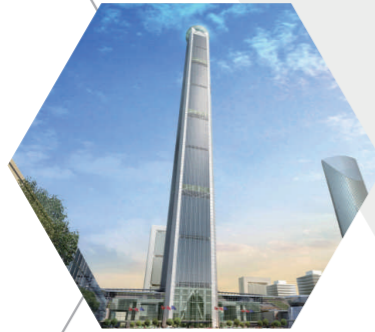
#### 1 预拌混凝土外加剂系列产品

针对预拌混凝土的分散性、稳定性和保持性多样化需求，结合地域材料、气候特点和工程施工要求，可为各种预拌混凝土工程提供包括超高可泵性提升、超长时工作性保持、凝结窗口期调控、复杂材料适应性提升等在内的综合解决方案。

聚羧酸高性能减水剂

功能助剂

特种外加剂



#### 2 基础设施外加剂系列产品

针对基础设施混凝土抗裂、耐盐侵蚀等耐久性，顶升、高抛、超长/远泵送等特殊施工方式，喷射混凝土的早强、低回弹等特殊要求，研发系列专用外加剂，在超长/异形/复杂约束/突变结构抗裂、海工服役环境耐久提升、高早强低回弹喷射混凝土等领域，为客户提供基于先进产品的综合解决方案。

基础设施高性能减水剂

速凝剂

压浆料

膨胀剂



#### 3 预制构件外加剂系列产品

针对预制构件幼龄期强度发展、表观质量调控、施工效率提升等多方面需求，形成幼龄期超早强、表观质量提升、连接点（面）处理等在内的综合解决方案，适用于梁（柱）、混塔管片、建筑结构构件、其他制品以及构件连接等多种应用场景。

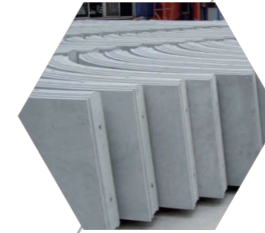
预制构件高性能减水剂

纳米早强剂

水性脱模剂

表面缓凝剂

灌浆料



#### 4 生物质基减水剂

通过分子剪裁、活化技术，将木质素等天然、可再生生物质材料转变为聚羧酸减水剂合成原材料，部分取代聚氧乙烯醚等化工产品，实现聚羧酸减水剂的合成，一方面大大降低聚羧酸减水剂合成原材料的碳排放量，提升产品绿色化水平，另一方面赋予聚羧酸减水剂更好的混凝土和易性、保水性等性能，适用于预拌混凝土、预制混凝土等多种场景。



#### 5 淀粉醚砂浆触变剂

针对建筑砂浆应用场景的施工性、触变性要求，以天然淀粉为原料，经过醚化制备的高效流变调节剂，能显著改善以石膏、水泥、灰钙为基料的砂浆稠度，提高砂浆的施工性和抗流挂性。用量小，开放时间长，保水性好，兼容性强，可适应不同砂浆体系。



## 1 防腐涂料系列

针对不同工业场景下金属基材的防腐蚀、耐候性和功能性多样化需求，结合腐蚀环境类型、基材特性和工程防护标准，可为石油化工、海洋工程、桥梁建筑等各类防腐工程提供包括长效防腐蚀保护、极端环境耐受性提升、复杂基材表面适配、特殊功能化定制（如耐高温、防静电、防火阻燃）等在内的综合解决方案。

- 环氧富锌底漆
- 环氧云铁中间漆
- 冷喷锌漆
- 丙烯酸聚氨酯面漆



## 2 建筑外墙涂料系列

针对建筑外墙对耐候性、装饰性和功能性的多元需求，结合建筑风格、地域气候和基层特性，可为各类建筑外墙工程提供涵盖超耐久抗老化防护、高仿真艺术质感呈现、智能温控节能优化、复杂基层适配性增强等在内的综合解决方案。

- 质感漆
- 水包砂
- 真石漆
- 旧墙陶瓷翻新工艺



## 3 地坪涂料系列

针对地坪对耐磨性、耐污性和功能性的差异化需求，结合应用场景、地面基础条件和特殊功能要求，可为各类地坪工程提供包含超耐磨抗冲击强化、高效易清洁表面处理、防滑安全性能调节、复杂基层环境适应性改善等在内的综合解决方案。

- 环氧薄涂地坪
- 环氧防静电地坪
- 彩色压印艺术路面
- PVC地板
- 停车场地坪



03  
化学建材  
产品

功能涂料

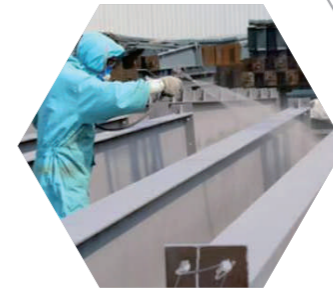
## 4 高性能抗老化涂料

针对应用环境中紫外线照射、高低温交替等因素导致的涂料产品老化、胀缩疲劳问题，创新采用以无机组分为主的粘结体系，强化抗紫外线老化性能，同时减少有机溶剂的使用，提高涂料固化后的体积稳定性，减少初始应力，从而实现温度变化条件下涂料的高耐久性，延长使用寿命。



## 5 防火阻燃涂料

针对建筑结构防火要求，以高性能气凝胶等原材料为基础，开发的一种薄层隔热涂料，起火条件下可以极大的阻隔热量向混凝土或钢结构传递，保证2-3小时或更长时间内结构内部温度在安全温度范围内，提升起火条件下结构安全性，为火情控制提供宝贵时间。



## 6 防冰雪涂料

针对高寒环境中，设备结冰后对工作效率、安全性的影响，开发的一类超疏水、低粘附型新型特种涂料，可以通过疏水效应、荷叶效应等实现设备表面残留水的大幅降低，显著减少设备表面结冰量、延长结冰时间，从而降低对设备的影响，提升安全性。



## 7 光伏自清洁涂料

光伏发电效率受灰尘影响较大，针对性开发了一种自清洁涂料，可以显著减少灰尘在光伏板表面的残留，提升雨水条件下清洁效率，减少光伏板的清洁维护频次，同时添加了功能组分，可以提高光伏板光电转化效率3-5%，提升太阳光利用效率。





## 04 节能环保 产品

### 1 低碳胶凝材料

以现行预拌混凝土掺合料标准为基础，通过固废活化技术、配伍技术等制备的一种全固废基掺合料，龄期活性超过S105矿粉，碳排放量与矿粉相当，仅为水泥的10%以内，可以在取代矿粉及部分水泥条件下，达到混凝土龄期强度性能、耐久性能要求。



### 2 建筑垃圾综合利用产品

建筑垃圾是指新建、改（扩）建、拆除各类建（构）筑物、管网、道桥以及房屋装饰装修过程中产生的废弃物，主要包括工程渣土、废弃泥浆、工程垃圾、拆除垃圾和装修垃圾等。建筑垃圾综合利用产品是以建筑垃圾作为主要原材料，通过分类、加工等处置程序制成的成型产品或可直接用于建设工程的不成型产品，如再生骨料、再生砖等。

### 3 流态固化土

流态固化土是一种新型的土壤固化材料，采用先进的配方和工艺，将普通土壤转化为具有高强度、高稳定性和良好流动性的固化土体，可广泛应用于基础设施建设、土地复垦、生态修复等领域。



— 数字化

# 数字赋能

Digital Empowerment

产业经济和数字经济协同发展，实数融合共创未来

## 产业数字化

赋能产业提质增效  
做行业高质量发展的引领者

### 1 砣智

#### 智慧工厂解决方案

重点解决工厂级的底层信息采集难、岗位附加值低等痛点，各类产品在智慧管理、智能制造、智慧物流、智慧工地“四位一体”的整体框架下归位集成。



#### 智慧管理

从数据驱动业务的角度为管理创造条件，利用数据模型优化资源要素配置实现业务协同和价值创造。



#### 智能制造

实现装备智能化、设计数字化、生产自动化、管理现代化，保障生产单元的高效协同、全面感知和柔性生产。



#### 智慧物流

实现对上下游车辆派送、路线、跟踪、监控等全过程进行综合管理。



#### 智慧工地

以客户服务为中心，提升与工地现场的综合服务能力和产品质量品控水平，实现与工地数据无缝交互和协同。



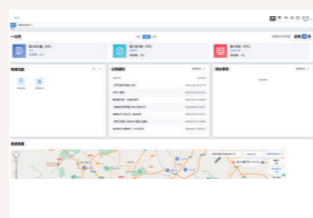
#### 砣翼BI

运用大数据技术对智慧工厂各类运营数据进行多场景、多维度、多层面的数据挖掘。



#### 砣翼-CQMS

为预拌厂、项目及监管单位提供混凝土质量溯源。实现质量数据实时采集、统计、分析、预测与控制。



#### 营销管理系统

通过LTC流程全打通，实现数字营销，业务人员日常业务“掌上办”，管理者核心数据“掌上看”。



#### 视频监控平台

运用物联网技术，实时采集预拌厂监控位置视频，实现“全域覆盖、全网共享、全时可用、全程可控”。

### 2 砣翼

#### 集团数字化解决方案

作为集团级企业数据管控的窗口、监督检查的平台、对表对标的载体、平台集成的入口，汇集智慧工厂各类数据，为生产经营提供决策分析。

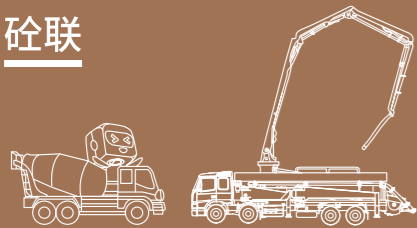


## 数字产业化

探索行业生态结构  
做数字经济创新发展的先行者

3

### 砼联



依托中国建筑混凝土产业基础打造的混凝土产业链综合服务平台，以数字化驱动行业升级，赋能行业高质量发展。覆盖混凝土交易、砂石建材交易、金融服务、物流服务、混凝土交付及智慧工厂等多个服务场景。通过链接金融、物流、营销、技术等多方生产型服务资源，最大化发挥各方价值，打造共赢生态，共享发展成果。



链接行业上下游，汇集施工方、预拌厂、材料商、资金方等核心资源，为用户提供混凝土供需撮合、线上交易、项目管理、电子合同与结算等线上服务，实现传统业务、信息技术与金融资本的高效协同，引领行业交易生态优化。

产品价值  
**汇聚行业资源 赋能企业发展**  
**建设交易平台 促进生态优化**  
**平台数据赋能 实现产业互联**

混凝土智慧工厂与数字化管控解决方案。通过打造智能制造、智慧物流、智慧工地、智慧管理“四位一体”智慧工厂产品，提供混凝土企业全流程数字化管控工具，为混凝土企业提效率、增效益、优服务、精管理。

产品价值  
**提效率 增效益 优服务 精管理**

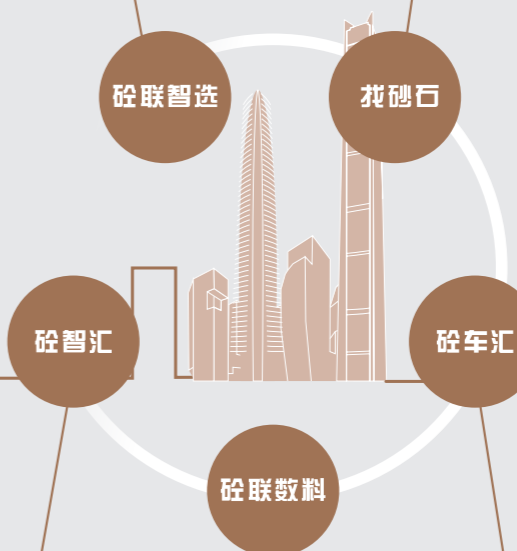


砼材综合交易服务平台涵盖3大服务模块：在线竞价、砂石云商、产能预售，以交易服务为核心，打通混凝土生产的供应端产业链，形成线上交易、线下交付、线上结算的全流程管理服务体系，依托真实交易数据链接第三方服务，为客户提供高效、精准、可信赖的赋能服务。

产品价值  
**资源优选 多元交易 数据赋能**

广泛汇聚运力资源，提供运力撮合、轨迹查询、安全监控、在线结算等数字化工具，链接车前、车后、金融等服务。致力于推动产业链物流向低碳、数字化方向发展，为产业链用户创造价值。

产品价值  
**聚运力 链服务 领未来 创价值**



砼联智选

花砂石

砼智汇

砼车汇

砼联数科

平台围绕产业链大数据，运用区块链、云计算等技术，集聚多方优质金融资源，为产业链用户提供一站式金融通道服务，打通数据交互壁垒，帮助用户充分挖掘数据价值，激发数据要素新活力。

产品价值  
**让数据更有价值**

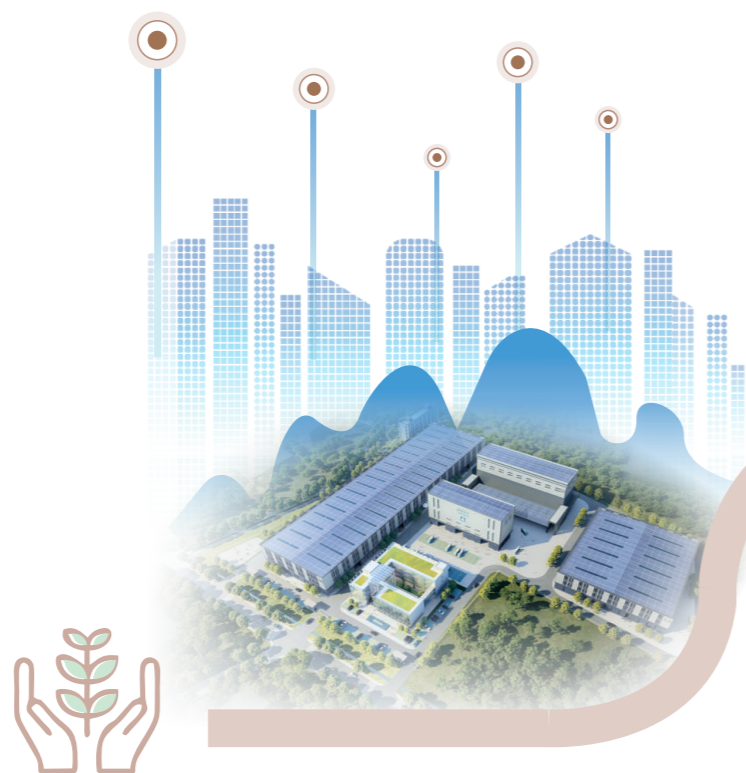


—— 绿色化

# 绿色供应链

Green Supply Chain

聚焦绿色设计、绿色采购、绿色运输、绿色生产、绿色回收全过程管理，打造绿色供应链。



1

## 绿色设计

严格按照绿色工厂及零碳工厂建设标准，落实厂站绿色低碳运营管理要求。

广州白云产业园从绿色设计出发，将分布式光伏、电动物流车辆、充电站等新能源项目与工程主体同时设计、同时施工、同时投入运营，能源结构不断向“绿”升级。此外还打造了集预拌厂、预制构件车间、固废车间为一体的生态产业链，成功打造“无废工厂”，成为预拌混凝土行业降碳减污扩绿增长的典型项目。

成功打造“无废工厂”  
成为预拌混凝土行业  
**降碳减污扩绿增长**  
的典型项目

2

## 绿色采购

积极引导分供应商创建绿色工厂、认证绿色建材，累计实现114家绿色分供应商入库，累计签约金额达到3.6亿元。

公司累计85个厂站完成绿色建材认证并成功入驻绿建商城，绿色建材产品产值达到113亿元，绿色产品品牌效应不断凸显。

**85**个厂站完成绿色建材认证  
绿色建材产品产值达到 **113**亿元

3

## 绿色运输

大力推动物流载具油改电、油改气。累计配置新能源搅拌车1300余台，累计配置新能源装载机（叉车）140余台，每年可减少物流运输碳排放超过3万吨。在靠近铁路及水路港口的厂站全面推广原材料运输载具公转铁、公转水，其中九公司临潼厂砂石骨料粉料采集“点到点”、大宗货物运输方式“公转铁”“公转水”“油改电”，将单位货物周转量的能源消耗和碳排放分别降低到公路运输的1/7和1/13，材料运输更加低碳环保；中建商砼集中推进原材料物流车队“油改电”，新能源材料车规模超百台。



累计配置新能源搅拌车 **1300**余台  
新能源装载机（叉车）**140**余台  
每年可减少物流运输碳排放超过 **3**万吨

4

## 绿色生产

加强供应链各生产单位环保合规手续审查及督导完善，积极推动公司生产单位三废治理与清洁生产，污染物排放达标率100%。

污染物排放达标率**100%**

5

## 绿色回收

大力发展循环经济，成功打造建筑固废再生骨料混凝土品牌，并入选中建集团新产品清单，实现降本增效。实现浆水全部资源化回收利用、近七成厂站实现生产固废全部资源化回用，真正实现降碳、减污、增长同步驱动。

实现浆水  
**全部资源化回收利用**

**近七成厂站**  
实现生产固废全部资源化回用

—— 绿色化

# 清洁生产

Clean  
Production

- 1个 国家级绿色工厂
- 3个 省级绿色工厂
- 7个 零碳工厂
- 23个 省市级绩效引领企业
- 46个 行业级绿色工厂
- 72个 绿色生产三星级预拌厂



1

## 污染防治 攻坚

污水、粉尘、噪音、废渣、危废各类污染物合法达标排放，大力推进破碎机、面砂机等设备使用，积极推广自主研发产品“砼净”系统应用。

2

## 环保设施设备 升级改造专项行动

23个单位获评省市级绩效引领企业，降低重污染预警天气对停产限产的影响，累计取得财政补贴超93万。

3

## 绿色低碳 示范厂站打造

成功创建1个国家级绿色工厂、3个省级绿色工厂、7个零碳工厂、46个行业级绿色工厂，累计获评省市级绩效引领企业23个、绿色生产三星级预拌厂72个。

—— 绿色化

# 节能降碳

## Energy Conservation & Carbon Footprint Reduction



### 能源结构优化 转型加速推进

积极完善基于预拌混凝土产业的新能源利用体系，  
打造“光储充运”一体化运营模式

累计完成12个厂站分布式光伏项目，总计发电量超过800万度，其中自用电量占比45%，较火力发电减少二氧化碳排放超过7000吨，实现经济效益超过100万元。

探索开展“预拌厂+储能”试点应用

海南盛鑫厂分布式储能项目运营周期内可为厂站节省电费支出近100万元；年度开展市场化绿电采购超过4000万度，间接减少碳排放超过22000吨。

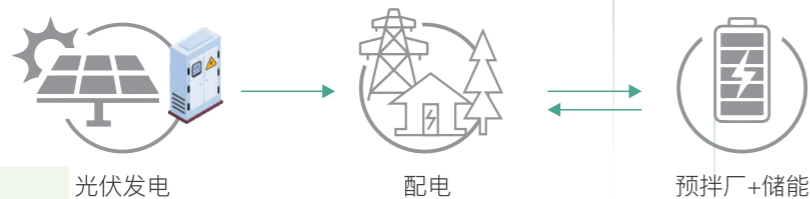
积极开展新能源设备应用更新

累计配置太阳（风）能路灯、太阳（空气）能热水器、太阳能报警器等新能源生活设施近千台，倡导低碳生活新风尚。

12 个 厂站分布式  
光伏项目

>800 万度 发电量

>7000 吨 减少二氧化碳排放



### 绿色低碳科技 创新成果及转化应用

绿色低碳技术创新方面

开展低碳混凝土相关技术研究工作，获批国家级课题/子课题4项；主要开展建筑垃圾再生产品、新型混凝土胶凝材料体系、绿色节能低碳混凝土关键技术及工业固废资源化利用技术研究等；公司参与的《废旧混凝土再生利用关键技术及工程应用》获国家科技进步二等奖；公司牵头的《低品质固废高值化利用体系构建及在土木工程中规模化应用》获省人民政府科学技术进步奖一等奖；出版《建筑固废资源综合利用关键技术》等5项专著；牵头开发的C10-C70全系列“近零碳”混凝土产品，经评价达到国际领先水平；首创预拌混凝土绿色生产集成技术，得到行业和政府主管部门高度认可。

成果转化应用方面

积极推广绿色低碳产品，公司建筑固废再生骨料混凝土、UHPC、石膏复合材料隔声保温楼板系统、彩色露骨透水混凝土、清水混凝土5项产品入选中建集团绿色低碳“新产品”推广清单。

固废资源化利用方面

在公司范围内持续开展建筑垃圾、基坑料、锂渣、尾矿、石粉、工业副产石膏等的推广应用，取得了显著的成效，消纳固废超过600万吨/年。其中，应用建筑固废生产再生混凝土超过50万方/年。

27 项 科技成果  
成功入选“中建集团碳达峰  
碳中和先进科技成果”清单

5 项 产品  
入选中建集团  
绿色低碳产品推广清单

>600 万吨/年  
消纳固废

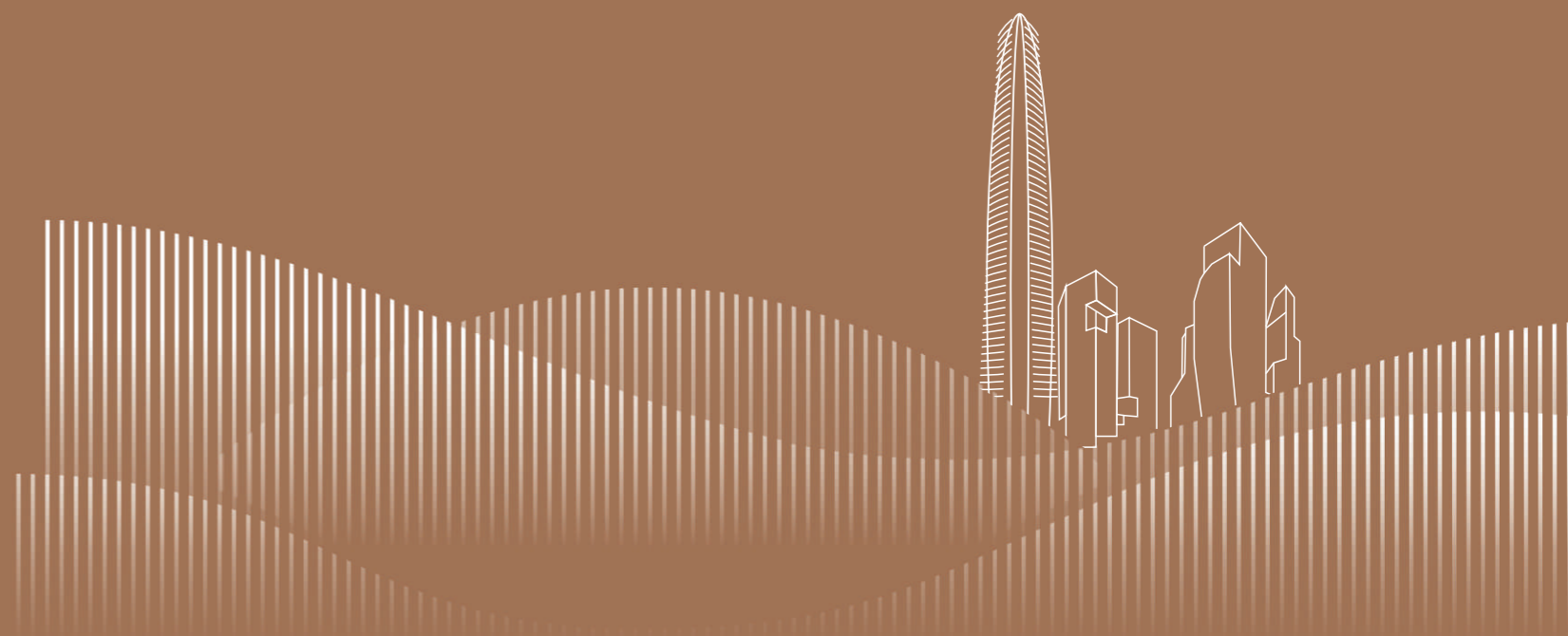
53 全周期服务理念  
Full-cycle Service Philosophy

55 代表工程  
Representative Projects

匠心

成就精品

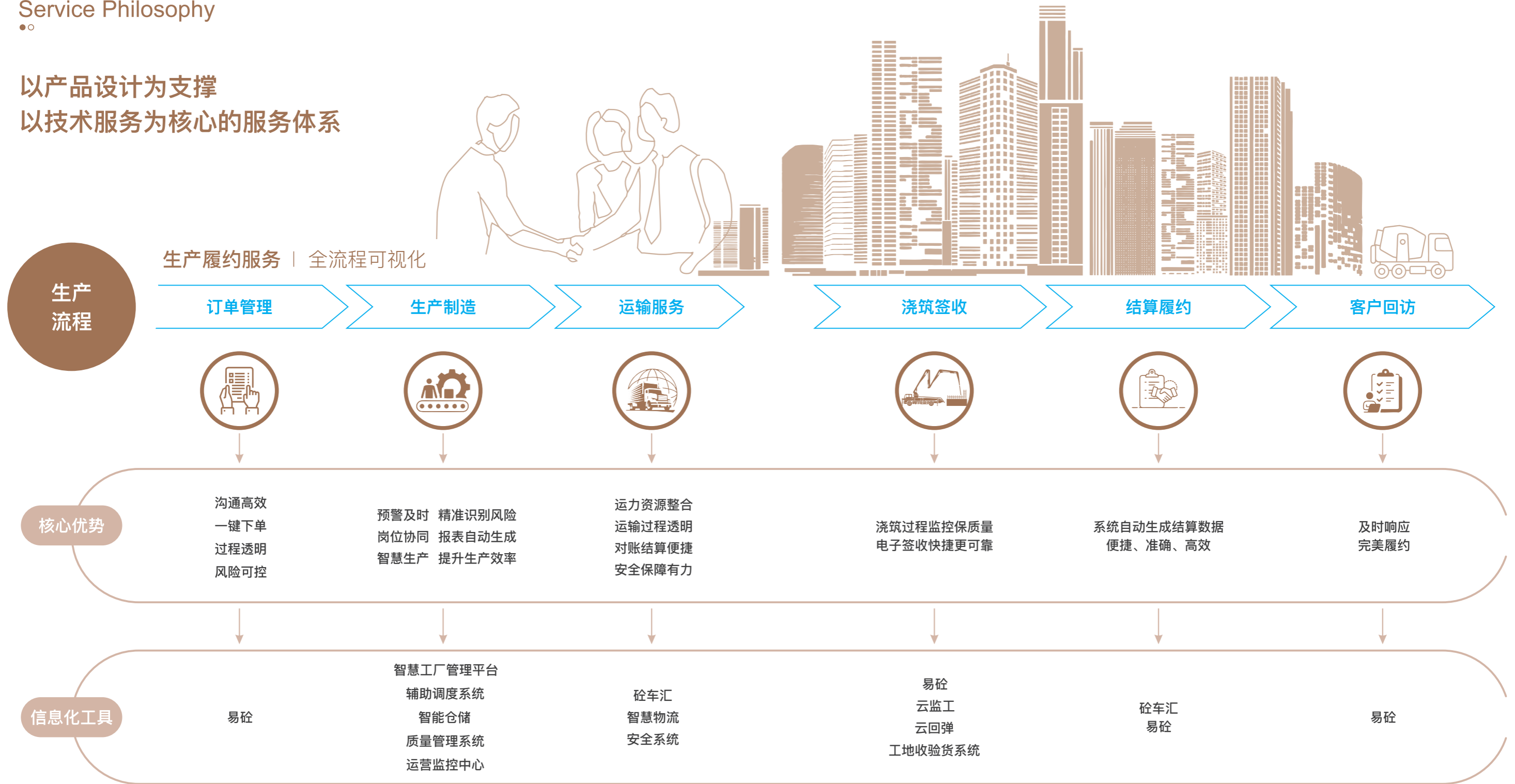
CRAFTSMANSHIP  
CREATES  
EXCELLENCE



# 全周期服务理念

Full-cycle  
Service Philosophy

以产品设计为支撑  
以技术服务为核心的服务体系



# 代表工程

Representative  
Projects

超高层建筑

Super High-rise Buildings

城市更新

Urban Renewal

交通运输

Transportation

城市综合项目

Urban Complex Projects

现代化基础设施

Modern Infrastructure

海外工程

Overseas Projects

# 01



## 超高层建筑



### 天津117大厦

华北第一高楼  
高度597米

创国内混凝土工程桩  
长度之最、长径比之最

创混凝土一次性泵送高度  
**621米**  
的吉尼斯世界纪录

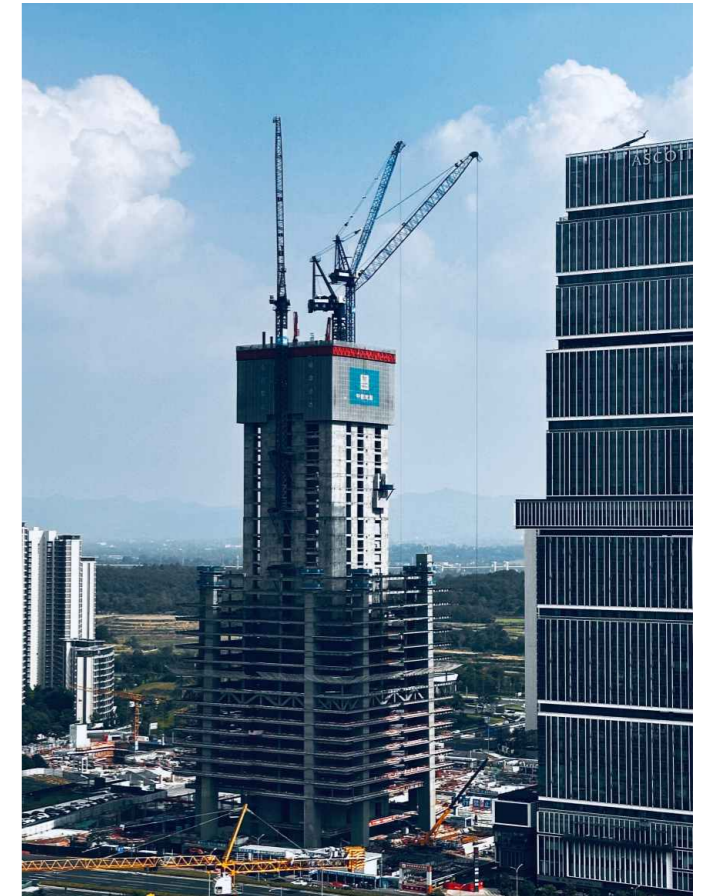


## 武汉绿地国际金融中心

华中第一高楼  
主塔楼高500米

在武汉市  
首次应用C80混凝土

创造华中地区  
混凝土泵送高度之最



## 中海成都天府新区超高层项目

西南第一高楼  
高度489米

使用  
C45底板、C70自密实、C60自密实  
等特殊混凝土

采用  
“溜管+支溜槽”输送方式

浇筑速度创  
中国同类型工程新纪录





## 长沙国际金融中心

湖南第一高楼  
高度452米

创140MPa-160MPa超高性能混凝土  
泵送高度国内纪录

创湖南省一次性浇筑混凝土  
方量之最

创湖南省高强混凝土  
用量之最



## 济南绿地山东国际金融中心 (IFC)

山东第一高楼  
高度428米

应用C60自密实混凝土  
配制及超高层泵送施工技术

应用C30  
超高层泵送施工技术

应用机制砂制备  
超高层泵送混凝土技术

山东省高强度混凝土  
泵送高度之最

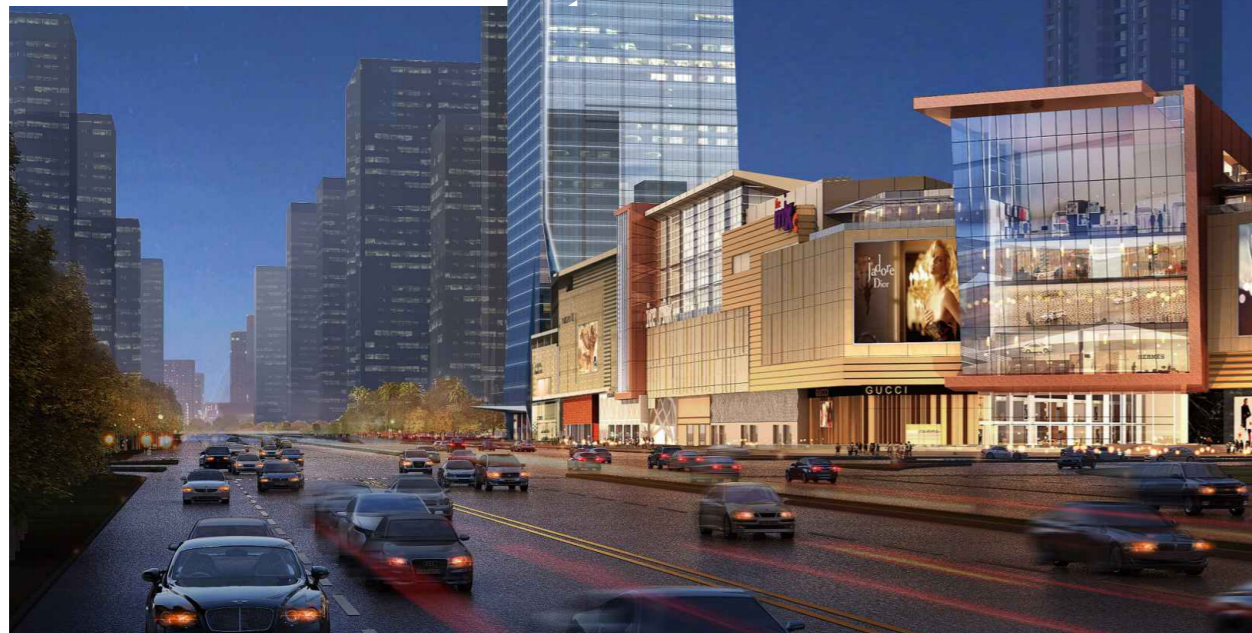


### 南宁华润中心东写字楼

广西第一高楼  
高度403米

创广西北部湾超高层建筑  
混凝土泵送高度新纪录

成功应用  
自密实混凝土  
C60高强高性能混凝土  
抗渗防水混凝土等



### 贵阳国际金融中心

贵州第一高楼  
高度401米

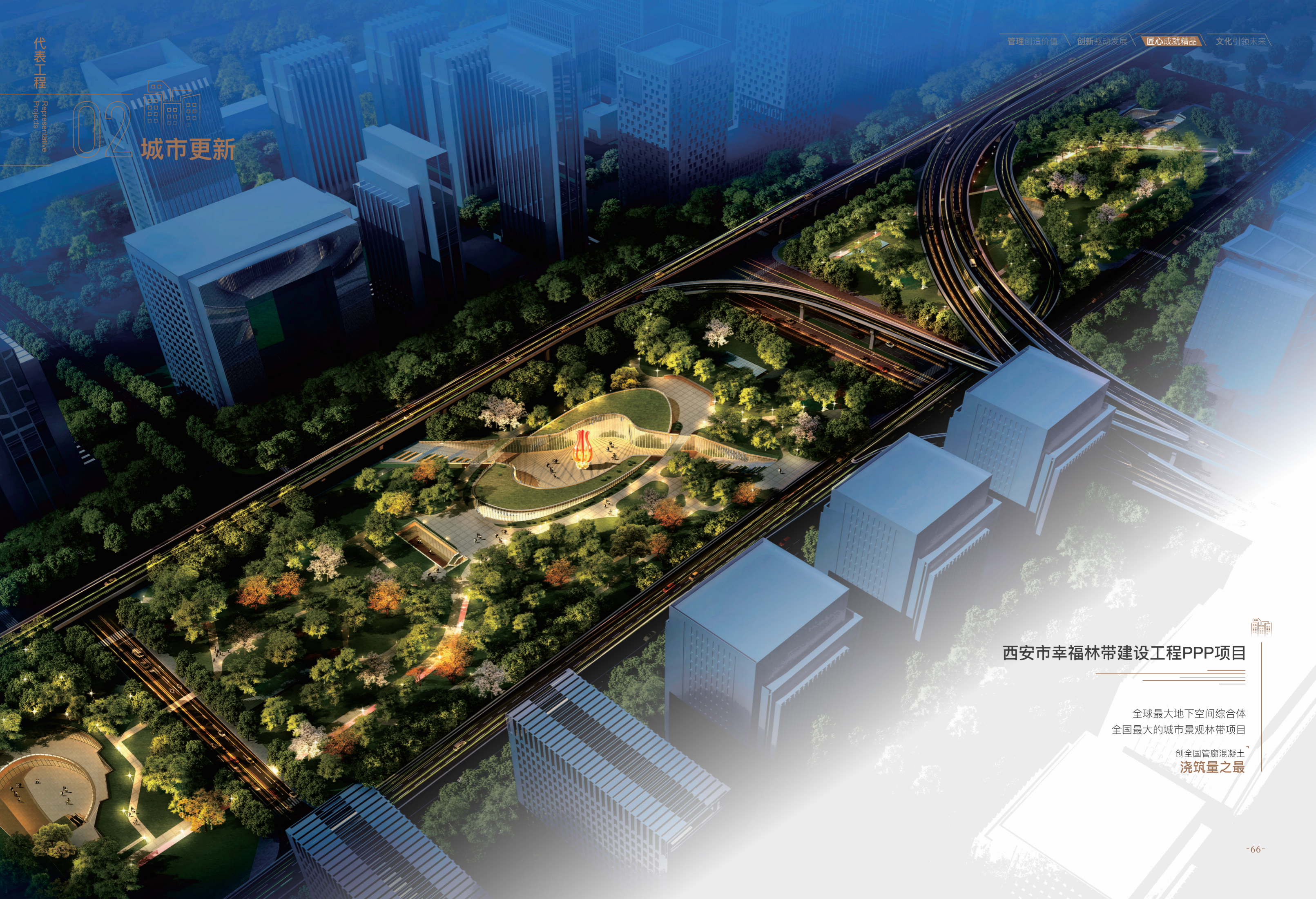
创国内机制砂混凝土泵送  
强度等级之最

创西南地区机制砂混凝土  
泵送高度之最

创贵州省高强机制砂混凝土施工  
体量之最



# 02 城市更新



## 西安市幸福林带建设工程PPP项目

全球最大地下空间综合体  
全国最大的城市景观林带项目

创全国管廊混凝土  
浇筑量之最



### 海港城市更新项目

天津市发改委重点项目  
滨海新区“十大工程”之一

应用

C20细石冬施速凝混凝土  
C60自密实等特殊混凝土



### 武清城中村改造项目

天津市武清区2024年重大民生工程  
总建筑规模70.28万平方米  
包含73栋单体高层住宅及配套用房



## 西安市地下综合管廊

中国规模最大的地下综合管廊  
国家单笔投资最大、总公里数最  
长、管线种类最多、智慧程度最  
高城市地下综合管廊项目

主体结构采用混凝土结构  
自防水综合应用技术



## 武汉大东湖深隧项目

武汉市重点民生工程  
全国首条正式建造并投入运营的城市深层污水传输隧道

实现机制砂混凝土  
千米级水平泵送

开发出适用于超深地下工程的  
大流态高保坍C60混凝土配合比设计方法

开发出深隧浇筑设备  
优化混凝土施工工艺



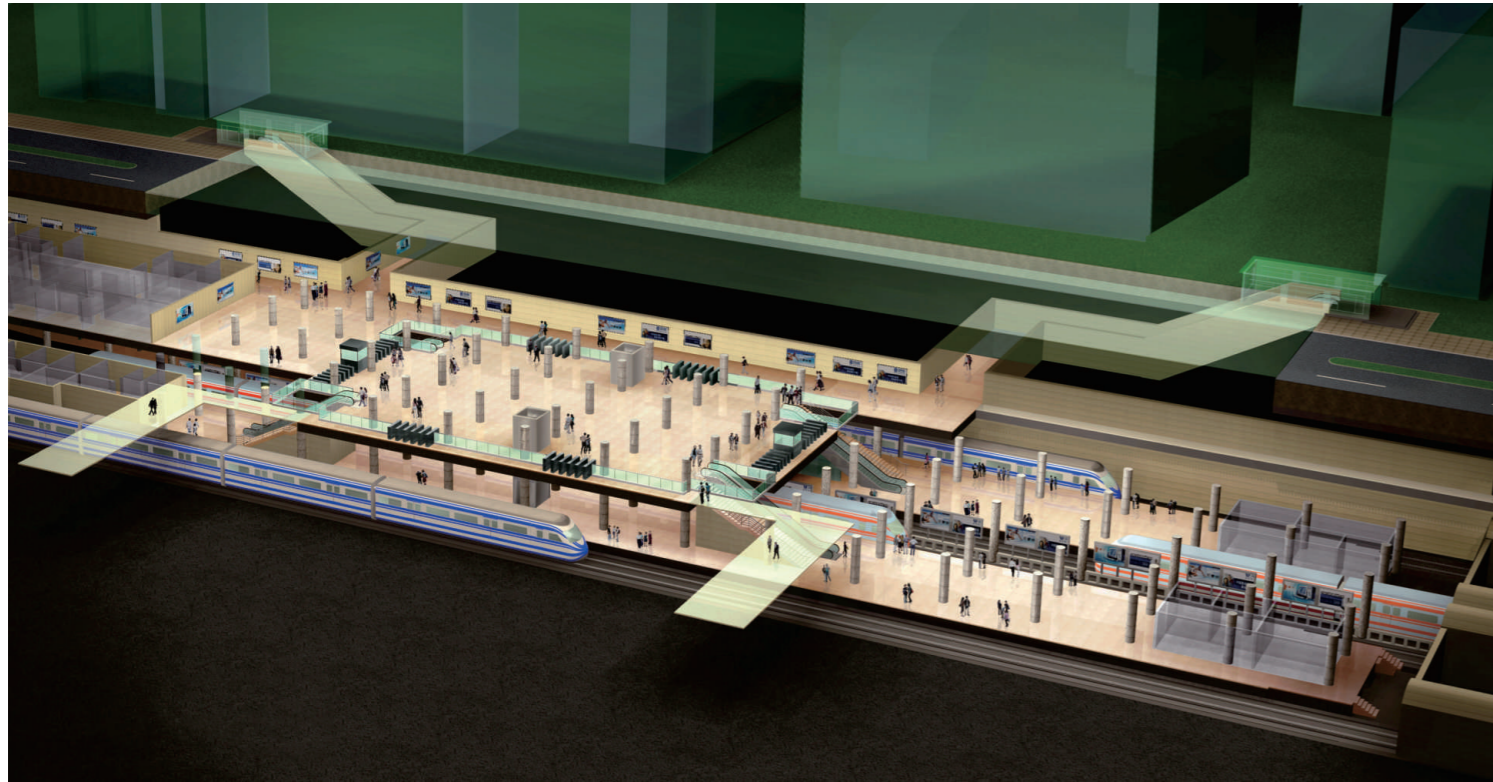
## 石河子市地下综合管廊

新疆首个成功落地的综合管廊PPP项目  
建设线路全长30.41公里

成功应用  
C45防腐蚀混凝土



# 03 交通运输



## 武汉轨道交通二号线中南路站

武汉市重点工程

应用  
超缓凝自密实混凝土

填补湖北省  
超缓凝混凝土施工领域空白



## 东湖隧道

中国国内最长城中湖隧道

供应  
抗渗等级P12混凝土  
抗疲劳钢纤维混凝土  
等多类型特种混凝土



## 程海湖1号隧道

国内首例穿越“全新世”活动断裂带的公路隧道  
隧道总长约5.2公里

形成隧道  
二衬混凝土施工工艺

编制公路隧道  
二衬混凝土施工工法1部



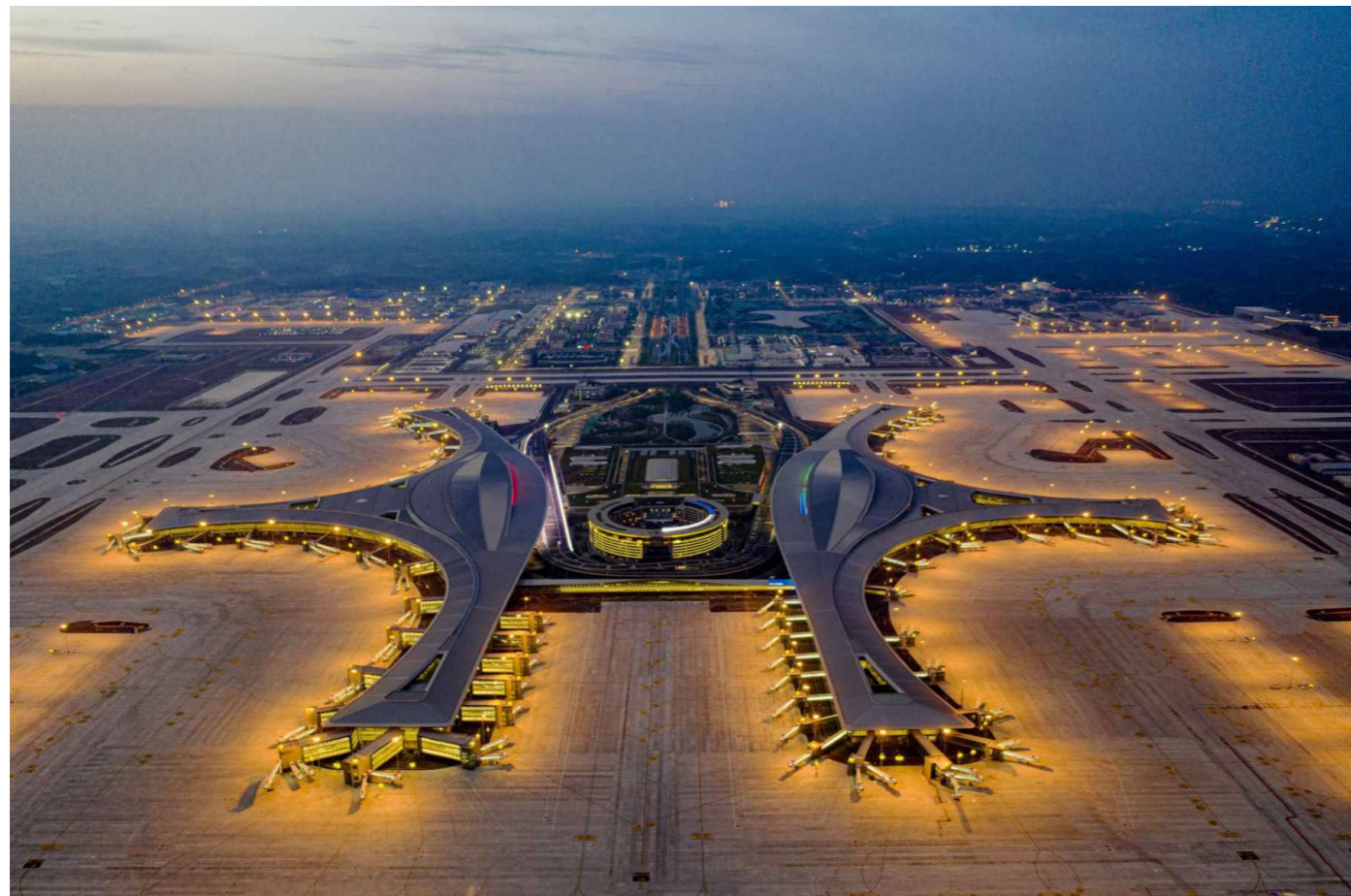


### 成都天府国际机场

中国最大民用运输枢纽机场项目  
丝绸之路经济带中等级最高航空港之一

大量应用

- 超大直径桩基混凝土
- 超长结构无缝混凝土
- 高强自密实混凝土
- 清水混凝土
- 高耐久混凝土



### 乌鲁木齐天山国际机场

丝绸之路经济带核心区重点工程  
国家“十三五”“十四五”规划重点建设项目

应用

- 干硬性混凝土
- 湿贫混凝土
- 大面积金刚砂抗裂混凝土
- 防油渗透混凝土等特殊混凝土



### 武汉天河机场T3航站楼

中部地区单体建筑面积最大航站楼  
总面积49.5万平方米

应用

- 使用C20轻骨料
- C55预应力
- C40自密实等特殊混凝土





## 青岛海湾大桥

世界第二长跨海大桥

成功应用  
具有较强抗冻性与抗腐性的特殊混凝土



## 沱江大桥

世界上最大的UHPC单体建筑

创世界民用大体积RPC主体结构  
施工新纪录

采用  
超大体积RPC混凝土  
2000MPa级高强钢丝等新型材料



### 华丽高速公路

国家“一带一路”倡议重点项目  
中建集团在云南省单体投资规模最大的项目

- 应用
- 应用水下桩基混凝土
  - 大体积承台混凝土
  - 预应力混凝土
  - 喷射混凝土
  - 二次衬砌混凝土



### 武汉杨泗港项目

汉阳片区交通脊梁

- 供应包括
- C35水下桩、C45墩柱、
  - C50箱梁、C50钢纤维等混凝土
- 实现单片箱梁  
连续浇筑5000方的新纪录



# 04 城市综合项目



## 成都来福士广场

成都地标性建筑

以5.3万平方米  
高强度等级的浅色清水混凝土作为外饰面

创浅色饰面清水混凝土  
建筑体量世界之最

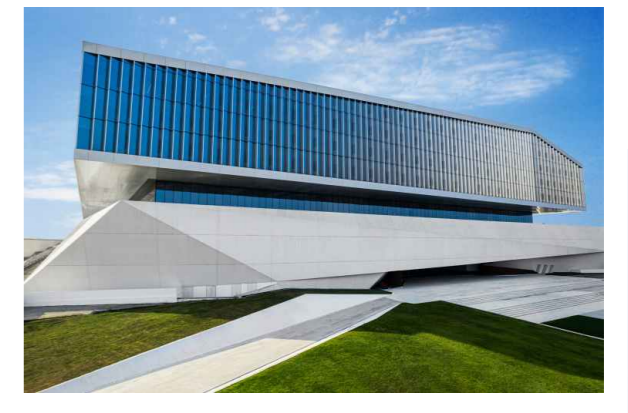


## 中联智慧产业城

吉尼斯认证最长清水混凝土幕墙

创造全国体量最大、全球跨度最长的  
“无涂装”白色清水混凝土幕墙

创新采用  
清水混凝土外墙无裂缝施工技术





## 湘江欢乐城

世界唯一悬浮于百米矿坑之上的冰雪游乐园  
国际著名探索频道Discovery 列为“全球九大最难施工建筑”之一

- 采用  
**自密实混凝土、高抗分散混凝土、高强混凝土等特殊混凝土**
- 创国内混凝土  
**超高落差超长管道负向输送深度纪录**



## 海南儋州海花岛项目

全球面积最大的旅游人工岛

- 成功实现  
**低热水泥混凝土**  
在海工大体积建筑物中的应用



## 福州海峡奥林匹克体育中心

第一届全国青年运动会主赛场

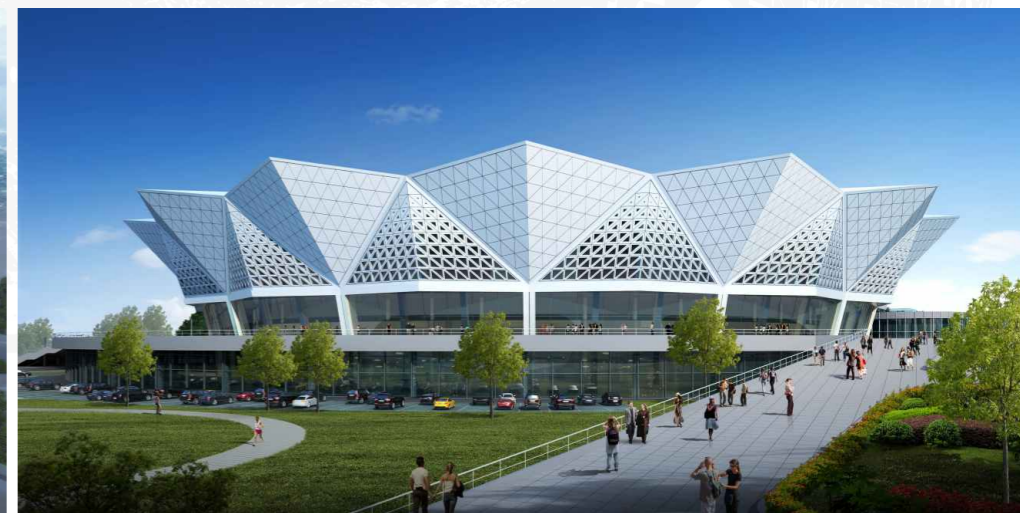
- 桩基全部使用  
**水下桩**
- Y型柱最大斜长  
**16米**
- 攻克C50自密实混凝土  
浇筑技术难题



## 西安奥体中心主体育场

第十四届全运会主会场  
设计融合了西安历史文化与现代科技

应用了  
清水混凝土、钢纤维地坪、砖渣轻骨料混凝土



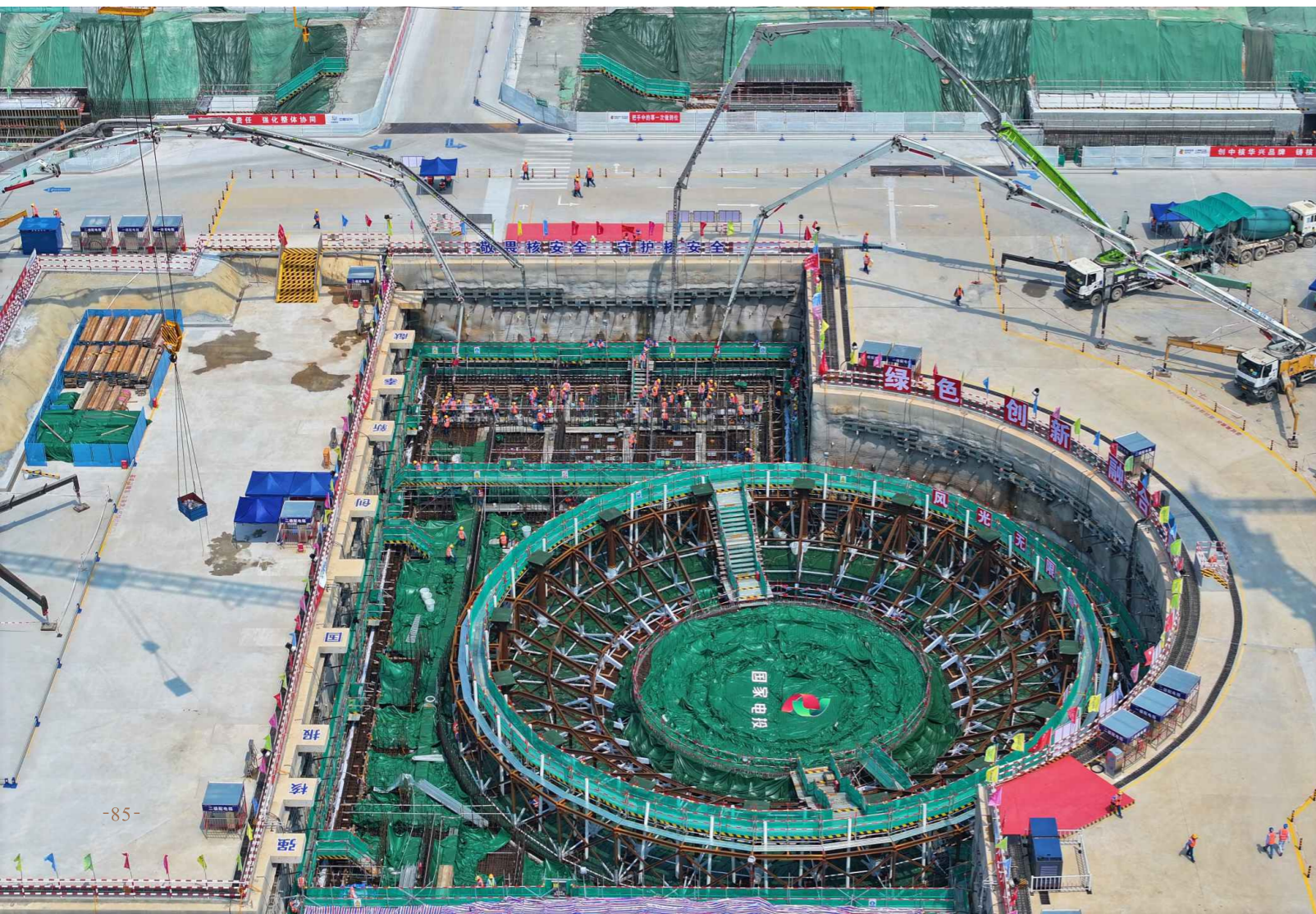
# 05 现代化基础设施



## 廉江核电项目

国内首个采用海水二次循环冷却技术的核电项目  
总装机容量8620兆瓦

成功应用具有极高抗氯离子渗透要求的  
C50W12（阻锈剂）特殊混凝土



## OceanX明阳天成号

全球单体容量最大漂浮式风电发电平台  
突破传统钢结构漂浮基础的限制

首创  
大体积薄壁大空腔超高性能混凝土（UHPC）

预制构件抗裂技术  
实现构件零裂缝



## 哈密至重庆±800千伏特高压直流输电工程

国家“十四五”重大工程  
“疆电外送”第三条直流通道

大量应用  
C40抗硫酸盐混凝土



## 大科学装置项目

中国地震工程领域首个国家重大科技基础设施  
全球规模最大、功能最全的地震工程模拟研究设施

应用  
C30P8大体积混凝土夏季/冬季施工技术

应用水下振动台长期水冲击环境下  
超长混凝土结构抗裂抗渗技术



## 晶科能源“年产56GW垂直一体化大基地项目”

山西省重大转型项目  
打造光伏行业垂直一体化“超级数字工厂”

应用  
高性能混凝土  
耐腐蚀混凝土



## 太子河抽水蓄能电站

国家能源局“十四五”重点项目  
辽宁省规划建设的大型抽水蓄能电站

采用  
无碱速凝剂技术  
快速加固隧道支护结构





### 阳江青洲海上风电

世界规模最大的深水海上风电项目  
全球海上风电规模化、高端化发展的标杆工程  
重防腐涂料产品实现国产品牌替代国际品牌



### 阿鲁科尔沁风电项目

国家第三批大型风电基地建设项目  
内蒙古能源转型标志性工程

使用  
功能助剂粘度调节技术

# 06



## 海外项目



### 中泰高铁

泰国第一条高速铁路  
中泰两国高质量共建“一带一路”标志项目  
项目全线使用中国标准



### 雅万高铁

中国首个海外高铁项目  
最高设计时速350公里  
“一带一路”倡议标志性工程





### 柬埔寨暹粒机场

柬埔寨第二大国际性枢纽机场  
中柬两国“一带一路”合作的重大基础设施项目  
中国首个海外BOT模式机场项目



### 马来西亚富力公主湾项目

新马两地国家门户标志性的综合体建筑  
总建筑面积预计650万平方米  
大部分属于填海区域



### 阿尔及利亚嘉玛大清真寺

非洲高度最高、规模最大的建筑群  
世界第三大清真寺  
建筑面积40.05万平方米

创低热高性能混凝土  
250米泵送高度非洲纪录

- 97 文化品牌  
Cultural Brand
- 99 文化践行  
Cultural Practice
- 105 社会责任  
Social Responsibility

# 文化

引领未来

CULTURE  
LEADS  
THE FUTURE



# 文化品牌

Cultural Brand



## 中建西部建设 公司愿景

成为世界一流的混凝土产业综合服务商

## 战略目标

三领五强

致力成为中建集团专业子公司领先者  
致力成为中国预拌混凝土行业领导者  
致力成为全球混凝土行业科技领军者  
价值创造力强 | 行业竞争力强 | 数字驱动力强 | 科技创新力强 | 品牌影响力强

## 中建信条

### 中国建筑精神

忠诚担当 使命必达

### 企业使命

拓展幸福空间

### 企业愿景

成为最具国际竞争力的投资建设集团

### 核心价值观

品质保障 价值创造

## 十典九章

### 十典

笃诚守信 专业敬业 守正创新 规范高效 品质至上  
协同联动 主动担当 接续奋斗 清正廉洁 绿色人文

### 九章

尊重平等 真诚宽容 适度适宜 自律自省  
协调 有序 规范 适时 随俗

## 内在品格



## 坚如磐石 以人为本 工匠精神

以坚如磐石之志  
筑坚如磐石之质

以人为本人材兴企  
以人为本共享发展

以匠心铸时代精品  
以匠心造百年老店



# 文化践行

Cultural Practice



## 助力 员工成长

Help the Employees Grow



Boost Employee Vitality

# 激发 员工活力





# 共享

幸福工程

Happiness-sharing Projects

# 社会责任

Social  
Responsibility

中建西部建设以拓展幸福空间为使命，深度参与新疆驻村，积极投身援彝、援藏，助力乡村振兴；致力贫困助学、抗震救灾、抗洪抢险等公益活动，参与火神山、雷神山医院建设，发挥央企“顶梁柱”作用；公司持续深化“建证未来”志愿服务品牌，孵化多支志愿者队伍，开展形式多样的公益活动；公司主动融入社区治理和社会企业共建，为社区的和谐稳定与发展持续贡献力量。

## 践行

社会责任  
Fulfill Social Responsibility

新疆驻村

干部援藏

川西援彝

扶贫帮困

公益活动





抗击疫情



捐资助学



抗震救灾



# 践行

社会责任

Fulfill Social Responsibility

海外责任



#### 中建西部建设集团第一有限公司

地址：成都市双流区汉州路989号中建大厦23楼  
电话：028-85329095

#### 中建西部建设集团第二（山东）有限公司

地址：山东省济南市历城区唐冶街道高铁黄金广场6号楼齐鲁财金大厦710  
电话：0531-55696882

#### 中建商品混凝土有限公司

地址：湖北省武汉市江夏区佛祖岭一路19号中地大科技园11栋  
电话：027-65520871

#### 中建西部建设集团第四（广东）有限公司

地址：广东省广州市番禺区石壁街道韦海路220号南站万科会博商业中心A6栋20层  
电话：020-84504404

#### 中建西部建设集团第五（广东）有限公司

地址：广东省东莞市南城街道东莞大道南城段116号轨道交通大厦2号楼3301室  
电话：0769-22281226

#### 中建西部建设集团第六（北京）有限公司

地址：北京市昌平区马池口镇北京班诺混凝土搅拌站有限公司  
电话：010-69770873

#### 中建西部建设集团第八（上海）有限公司

地址：上海市松江区研展路455号漕河泾汉桥文化园A座9楼

#### 中建西部建设第九有限公司

地址：陕西省西安市长安区西部大道阳光天地48号17层  
电话：029-81105938

#### 中建西建海外（成都）有限公司

地址：福建省福州市马尾区儒江西路60号中建海峡商务广场B座17楼  
电话：0591-83601996

#### 中建西部建设新材料科技有限公司

地址：四川省成都市天府新区兴隆街道科学城北路东段1659号  
电话：028-67176121

#### 中建西部建设建材科学研究院有限公司

地址：四川省成都市天府新区兴隆街道科学城北路东段1659号  
电话：028-85329095

#### 砼联数字科技有限公司

地址：四川省成都市天府新区兴隆街道科学城北路东段1659号  
电话：028-83335219

#### 中建西建矿业有限公司

地址：四川省成都市天府新区兴隆街道科学城北路东段1659号  
电话：028-63851588



微信扫描关注  
中建西部建设公众号



扫描进入  
中建西部建设官网